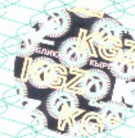


**СЕРТИФИКАТ СООТВЕТСТВИЯ**

№ ЕАЭС KG417/033.CN.02.00567

Серия КГ № 0078888

**ОРГАН ПО СЕРТИФИКАЦИИ** Общество с ограниченной ответственностью «КСК Альянс»; место нахождения и адрес места осуществления деятельности: проспект Чынгыза Айтматова, 303, город Бишкек, Кыргызская Республика, 720001; аттестат аккредитации № КГ 417/КЦА.ОСП.033 от 17.06.2019, выдан Кыргызским Центром аккредитации при Министерстве Экономики Кыргызской Республики; номер телефона: +996774723270; адрес электронной почты: org.ksk@gmail.com

**ЗАЯВИТЕЛЬ** Общество с ограниченной ответственностью «БЕСТ ЛОГИСТИК», место нахождения и адрес места осуществления деятельности: улица Дворцовая, дом 26, микрорайон Звягино, город Пушкино, Пушкинский район, Московская область, Российская Федерация, 141230; основной государственный регистрационный номер: 1155038000600; номер телефона: +79859245493; адрес электронной почты: 9245493@mail.ru

**ИЗГОТОВИТЕЛЬ** согласно Приложению № 1 на двенадцати листах (бланки серии КГ № 0041524, КГ № 0041525, КГ № 0041526, КГ № 0041527, КГ № 0041528, КГ № 0041529, КГ № 0041530, КГ № 0041531, КГ № 0041532, КГ № 0041533, КГ № 0041534, КГ № 0041535); место нахождения изготовителей - согласно Приложению № 2 на трех листах (бланк серии КГ № 0041536, КГ № 0041537, КГ № 0041538)

**ПРОДУКЦИЯ** Комплект оборудования для питания двигателя газообразным топливом (компримированным (сжатым) природным газом - КПГ) торговой марки ALPHA, типа Alpha M4, M8, S4, MS4, MS6, MS8, E4, E6, E8, D, D4, D6, D8, D39, D49; комплектующие (компоненты) согласно Приложению № 1 на двенадцати листах (бланки серии КГ № 0041524, КГ № 0041525, КГ № 0041526, КГ № 0041527, КГ № 0041528, КГ № 0041529, КГ № 0041530, КГ № 0041531, КГ № 0041532, КГ № 0041533, КГ № 0041534, КГ № 0041535), для транспортных средств категорий M1, M1G, M2, M2G, M3, M3G, N1, N1G, N2, N2G. Продукция изготовлена в соответствии с технической документацией изготовителя. Серийный выпуск

**КОД ТН ВЭД ЕАЭС** согласно Приложению № 1 на двенадцати листах (бланки серии КГ № 0041524, КГ № 0041525, КГ № 0041526, КГ № 0041527, КГ № 0041528, КГ № 0041529, КГ № 0041530, КГ № 0041531, КГ № 0041532, КГ № 0041533, КГ № 0041534, КГ № 0041535)


**СООТВЕТСТВУЕТ ТРЕБОВАНИЯМ** Технического регламента Таможенного союза ТР ТС 018/2011 «О безопасности колесных транспортных средств», утвержденным Решением Комиссии Таможенного союза от 09.12.2011 года №877

**СЕРТИФИКАТ ВЫДАН НА ОСНОВАНИИ** сообщений, касающихся официального утверждения типа, согласно Приложению № 1 на двенадцати листах (бланки серии КГ № 0041524, КГ № 0041525, КГ № 0041526, КГ № 0041527, КГ № 0041528, КГ № 0041529, КГ № 0041530, КГ № 0041531, КГ № 0041532, КГ № 0041533, КГ № 0041534, КГ № 0041535), выданных техническими службами согласно Приложению № 3 на одном листе (бланк серии КГ № 0041539); сертификатов системы менеджмента качества ISO 9001:2015 согласно Приложению № 2 на трех листах (бланк серии КГ № 0041536, КГ № 0041537, КГ № 0041538).  
Схема сертификации: 2С

**ДОПОЛНИТЕЛЬНАЯ ИНФОРМАЦИЯ** Выдан взамен сертификата соответствия № ЕАЭС KG417/033.CN.02.00475 от 21.06.2021 года. Перечень стандартов, в результате применения которых обеспечивается соблюдение требований технического регламента, согласно Приложению № 3 на одном листе (бланк серии КГ № 0041539). Условия и сроки хранения продукции, срок службы - в соответствии с документацией изготовителя. Перечень транспортных средств, для которых предназначена продукция, согласно Приложению № 4 на восьми листах (бланки серии КГ № 0041540, КГ № 0041541, КГ № 0041542, КГ № 0041543, КГ № 0041544, КГ № 0041545, КГ № 0041546, КГ № 0041547).

**СРОК ДЕЙСТВИЯ С 10.11.2021 ПО 17.02.2025 ВКЛЮЧИТЕЛЬНО**

Руководитель (уполномоченное лицо) органа по сертификации

  
(подпись)



Галитшеева Елена Алексеевна  
(Ф.И.О.)

Эксперт (эксперт-аудитор)  
(эксперты (эксперты-аудиторы))

  
(подпись)

Соколов Артем Александрович

ПРИЛОЖЕНИЕ № 1



К СЕРТИФИКАТУ СООТВЕТСТВИЯ № ЕАЭС KG417/033.CN.02.0056

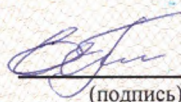


Серия KG № 0041524

Перечень конкретной продукции,  
на которую распространяется действие сертификата соответствия

№ п/п	Код ТН ВЭД ЕАЭС	Наименование элемента газового оборудования	Обозначение элемента газового оборудования	Сообщения, касающиеся официального утверждения типа
1	8537 10 910 0	Программируемый контроллер с памятью и микропроцессорный блок управления впрыском газа	Тип Alpha и модификации производства «A.E.B. S.p.A.»; Тип Alpha, и модификации производства «Tegas UAB»; Тип Alpha M4, M8, S4, MS4, MS6, MS8, E4, E6, E8, D, D4, D6, D8, D39, D49, и модификации производства «Sichuan YunCheng Vehicle Gas Equipment Co., Ltd»; «Sichuan Saiwei Laite Gas Equipment Co., Ltd»; «Jiaxing Lineng Autogas Equipment Co., Ltd»	E3 110R00 6055 Ext.07 от 22.05.2019 E13*110R00*110R00*02 85*04 от 29.02.2012 E13*110R00*110R00*04 11*01 от 25.02.2013 E3-110R00-5812 Ext.15 от 06.09.2018 E8 110R-018791 "M" от 29.08.2016
2	8481 80 591 0	Газоредуцирующая аппаратура (Регулятор давления / редуктор с электромагнитным клапаном)	Тип MOD.AT12, MOD.AT12 HP, торговой марки Tomasetto, производства «Tomasetto Achille S.p.A.»; Тип CSR01, CSR01 1002, CSR03, торговой марки Atiker, производства «OMER ATIKER MAKINE METAL INŞAAT VE YAKIT SISTEMLERİ İTHALAT İHRACAT A.S.»; Тип Alpha, модель 105, 150, 175, 220, 225, 180, 250, 140, 140M, 180M, 220M, и модификации производства «Sichuan YunCheng Vehicle Gas Equipment Co., Ltd»; «Sichuan Saiwei Laite Gas Equipment Co., Ltd»; «Jiaxing Lineng Autogas Equipment Co., Ltd»; «ALEX sp. Z o.o.»; Тип STD, EVO производства «O.M.V.L. S.p.A.»	E8*110R02/00*5200*10 от 22.08.2019 E8 110R-023480 "C" Ext.12 от 09.06.2017 E4-110R-010067 Ext.01 от 29.07.2015 E13*110R00*110R01*03 42*00 от 24.02.2017 E7*110R*7281*01*0 от 28.10.2010 E13*110R00*110R01*01 36*00 от 24.02.2017 E4-110R-000034 Ext.05 от 08.09.2014 E13*110R00*110R01*01 15*00 от 24.02.2017

Руководитель (уполномоченное лицо) органа по сертификации

  
(подпись)



Галицкая Елена Алексеевна  
(Ф.И.О.)

Эксперт (эксперт-аудитор)  
(эксперты (эксперты-аудиторы))

  
(подпись)

Соколов Артем Александрович  
(Ф.И.О.)



ПРИЛОЖЕНИЕ № 1

К СЕРТИФИКАТУ СООТВЕТСТВИЯ № ЕАЭС KG417/033.CN.02.0056



Серия KG № 0041525

Перечень конкретной продукции,  
на которую распространяется действие сертификата соответствия

№ п/п	Код ТН ВЭД ЕАЭС	Наименование элемента газового оборудования	Обозначение элемента газового оборудования	Сообщения, касающиеся официального утверждения типа
2	8481 80 591 0	Газоредуцирующая аппаратура (Регулятор давления / редуктор с электромагнитным клапаном)	<p>Тип RMJ, торговой марки Lovato, производства «Lovato Gas S.p.A.»;</p> <p>Тип: NG1-2, NG2, NG-3, CN-04, TN, LNG-T1, торговой марки Landi Renzo, AEB, производства «Landi Renzo S.p.A.»;</p> <p>тип SHARK, POLETRON, TURBOT модель 1200mbar, 1500 mbar, торговой марки Alex, производства «ALEX sp. Z o.o.»;</p> <p>Тип RI27-J, RI 27, торговой марки Bigas, производства «Bigas International Autogas Systems s.r.l.»;</p> <p>Тип BRC M, Zenith, ELETRONIC ME, торговых марок Zavoli, BRC, производства «M.T.M. s.r.l.»;</p> <p>Тип CNG Tyrion, торговой марки Rail, производства «Rail S.r.l.»;</p> <p>Типов ITVR-7xx, HPR 36xx, C3xx, C4xx, P2xx, DREAM EVO, торговой марки Emer, производства «EMER (S.r.l) S.p.a.»;</p> <p>Тип GISC-R1100 торговой марки DYMCO, производства «DYMCO CO., LTD»</p>	<p>E13*110R00*110R01*0156*00 от 24.02.2017</p> <p>E8 110R-006813 Ext.1 от 30.10.2018</p> <p>E24 110R-000026C Ext.04 от 08.06.2017</p> <p>E13*110R00/09*0051*02 от 31.01.2019</p> <p>E4-110R-000149 от 04.12.2008</p> <p>E4-110R-000082 от 02.08.2005</p> <p>E4-110R-010047 Ext.01 от 29.07.2015</p> <p>E4-110R-000134 от 04.12.2008</p> <p>E8 110R-00 7063 от 14.07.2014</p>

Руководитель (уполномоченное лицо) органа по сертификации

Эксперт (эксперт-аудитор) (эксперты (эксперты-аудиторы))

 (подпись)  
 М.П. КСК **Альянс** Галицкая Елена Алексеевна (Ф.И.О.)  
 (подпись)  
 Соколов Артем Александрович (Ф.И.О.)



ПРИЛОЖЕНИЕ № 1

К СЕРТИФИКАТУ СООТВЕТСТВИЯ № ЕАЭС KG417/033.CN.02.0056



Серия KG № 0041526

Перечень конкретной продукции,  
на которую распространяется действие сертификата соответствия

№ п/п	Код ТН ВЭД ЕАЭС	Наименование элемента газового оборудования	Обозначение элемента газового оборудования	Сообщения, касающиеся официального утверждения типа
3	8409 91 000 8	Газоснабжающие устройства (Газовая рампа форсунок / инжектор индукционной катушкой / инжектор рампы)	<p>Тип IG1, IG1 Apache, IG2, IG3, IG4, IG5, IG6, Taurus II, M8x1, торговой марки Rail; Тип IG7 LP, IG7 LHF, IG8, IG8 HD и модификации торговых марок Rail, Alpha; Торговая марка Thor, производства «RAIL S.p.A.»;</p> <p>Тип GI25, GIRS12 и модификации, торговой марки Landi Renzo, AEB; Тип AEB, EVO, торговой марки Landi Renzo, AEB, MED, производства «Landi Renzo S.p.A.»;</p> <p>Тип Alpha, 30, Rail 04, Rail 05, Rail 06, Rail 07, и модификации торговой марки Alpha, производства «Sichuan Saiwei Laite Gas Equipment Co., Ltd»;</p> <p>«Sichuan YunCheng Vehicle Gas Equipment Co., Ltd»;</p> <p>«Jiaxing Lineng Autogas Equipment Co., Ltd»;</p> <p>Тип 1/8, производства «Sichuan Saiwei Laite Gas Equipment Co., Ltd»;</p> <p>«Sichuan YunCheng Vehicle Gas Equipment Co., Ltd»</p> <p>«Jiaxing Lineng Autogas Equipment Co., Ltd»;</p> <p>Тип Barracuda, Barracuda SE, POLETRON, RAIL-001, RAIL-002, FLIPPER, Barramunda, Alpha, и модификации производства «ALEX sp. Z o.o.»;</p> <p>Тип AEBINJR4, AEBINJR3, AEBINJR2, AEBINJR1, торговой марки А.Е.В., производства «А.Е.В. S.r.l.»;</p>	<p>E8 110R-00 4304 Ext.8 от 21.02.2008</p> <p>EB 110R-00 4895 Ext.6 от 07.03.2013</p> <p>E8 110R-00 4894 Ext.6 от 07.03.2013</p> <p>E13*110R00*110R0 0*0058*05 от 11.07.2012</p> <p>E13*110R00*110R0 0*0057*08 от 12.03.2015</p> <p>E13*110R00*110R0 0*0057*05 от 28.03.2017</p> <p>E8 110R-006813 Ext.1 от 30.10.2018</p> <p>E8 110R-006408 Ext.4 от 30.10.2018</p> <p>E13*110R00*110R0 0*0123*02 от 26.07.2010</p> <p>E8 110R-029205 "C" от 29.05.2017</p> <p>E4-110R-010140 Ext.03 от 24.03.2015</p> <p>E4-110R-000040 Ext.14 от 15.09.2014</p>

Руководитель (уполномоченное лицо) органа по сертификации

Эксперт (эксперт-аудитор) (эксперты (эксперты-аудиторы))

  
 (подпись)



М.П. КСКГалицкая Елена Алексеевна  
 (Ф.И.О.)

  
 (подпись)

Соколов Артем Александрович  
 (Ф.И.О.)



ПРИЛОЖЕНИЕ № 1



К СЕРТИФИКАТУ СООТВЕТСТВИЯ № ЕАЭС KG417/033.CN.02.0056

Серия KG № 0041527

Перечень конкретной продукции,  
на которую распространяется действие сертификата соответствия

№ п/п	Код ТН ВЭД ЕАЭС	Наименование элемента газового оборудования	Обозначение элемента газового оборудования	Сообщения, касающиеся официального утверждения типа
3	8409 91 000 8	Газоснабжающие устройства (Газовая рампа форсунок / инжектор с индукционной катушкой / инжектор рампы)	<p>Тип КР, ЕР, JP торговой марки Lovato, производства «Lovato Gas S.p.A.»;</p> <p>Тип Fast Light, Gemeni, торговой марки OMVL, производства «O.M.V.L. S.p.A.»;</p> <p>Тип 30 моделей 30, 31, 33, 34, 37, 38, 39, торговой марки Valtek производства «Valtek S.p.A.»;</p> <p>Тип IT01, IT02, IT03, IT04 торговой марки Tomasetto производства «Tomasetto Achille S.p.A.»;</p> <p>Тип H2xxx производства «HANA Engineering Co, Ltd»;</p> <p>Тип GISM-i1000, GISM-i2000, GISM-i3000, производства «DYMCO CO., LTD»;</p> <p>Тип MY07, MY09, GP13, IN03 торговой марки BRC, производства «M.T.M. s.r.l.»</p> <p>Тип серии HS, HD, производства «MATRIX S.p.A.»;</p> <p>Тип АНС, АНСФ, АНСР, Elit, производства «ÖMER ATIKER MAKİNE METAL İNŞAAT VE YAKIT SİSTEMLERİ İTHALAT İHRACAT A.S.»;</p>	<p>E8*110R03/00*10655*00 от 13.01.2020</p> <p>E8*110R03/00*11324*00 от 13.02.2020</p> <p>E13*110R00*110R00*00 81*01 от 28.03.2017</p> <p>E8 110R-00 4894 Ext.8 от 15.01.2018</p> <p>E13*110R00*110R00*00 41*05 от 28.03.2017</p> <p>E7*110R01*00951 19*1 от 10.01.2019</p> <p>E8 110R-007065 от 04.03.2014</p> <p>E20 110R-000044 от 11.08.2011</p> <p>E8 110R-01 7295 от 23.09.2014</p> <p>EB 110 R- 02348 Ext. 12 от 09.06.2017</p> <p>E3 110R-003019 Ext. 06 от 30.05.2016</p> <p>E4*110R02/01*0052*20 от 19.06.2019</p> <p>E3 110R-003003 от 30.01.2002</p> <p>E3 110R-003020 от 16.07.2007</p> <p>E4-110R-000039 Ext. 05 от 01.03.2011</p>

Руководитель (уполномоченное лицо) органа по сертификации

*Селищева*  
(подпись)



Галилеева Елена Алексеевна  
(Ф.И.О.)

Эксперт (эксперт-аудитор)  
(эксперты (эксперты-аудиторы))

*Соколов*  
(подпись)

Соколов Артем Александрович  
(Ф.И.О.)



ПРИЛОЖЕНИЕ № 1



К СЕРТИФИКАТУ СООТВЕТСТВИЯ № ЕАЭС KG417/033.CN.02.0056

Серия KG № 0041528

Перечень конкретной продукции,  
на которую распространяется действие сертификата соответствия

№ п/п	Код ТН ВЭД ЕАЭС	Наименование элемента газового оборудования	Обозначение элемента газового оборудования	Сообщения, касающиеся официального утверждения типа
3	8409 91 000 8	Газоснабжающие устройства (Газовая рампа форсунок / инжектор с индукционной катушкой / инжектор рампы)	тип: MCR, модель 110-xxx, 116-xxx, 2-series, 3-series; тип MARK, моделей: 1xx; 2xx; 1xxA; 4xx; 5xx; 5xxA; 6xx; 7xx; 9xx производства «Emer s.p.a»; тип VBE, модель: xxx, производства «EMER S.r.l.»; тип VALB4xx; тип VALE4xx, производства «Emer s.p.a»; тип: VALC355, производства «EMER S.r.l.»; тип VALC6xx, производства «Emer s.p.a»	E3 110R-00 3011 Ext. 01 от 04.10.2004 E7*110R01*00952 19*1 от 31.05.2017 E3 110R-00 3022 от 02.09.2008 E8*110R03/00*4686* 00 от 28.08.2007 E3 110R-003014 Ext.01 от 30.05.2016 E8 110R-006312 Ext.1 от 05.11.2018
4	9026 20 400 0	Контрольно-измерительное оборудование Датчики разрежения, давления, температуры, указатели уровня топлива, датчик утечки газа, манометры, эмуляторы датчиков	Тип PT MAP, торговой марки Landi Renzo, производства «A.E.B. S.r.l.»; Тип ALPHA-AEB APS 025, APS PT MAP, APS-MS, торговой марки A.E.B., производства «A.E.B. S.p.A.»; Тип ALPHA, AEB/M/S, PM/D/D39, D, PM, M/S 5V, APS-MS, APS MP48 MAP, MP48 MAP, PS-02, APS-025, APS PT MAP, APS-01, APS-02, APS-11, APS-12, APS-22, APS-21, ALPHA PM, 48P+C, производства «Sichuan Saiwei Laite Gas Equipment Co., Ltd»; «Sichuan YunCheng Vehicle Gas Equipment Co., Ltd»; «Jiaxing Lineng Autogas Equipment Co., Ltd»; Тип AEB369VK IP, торговой марки A.E.B., производства «A.E.B. S.r.l.»;	E13*110R00*110R00 *0024*01 от 17.05.2004 E13*110R00*110R00 *0025*01 от 17.05.2004 E13*110R01/06*0369 *01 от 18.04.2018 E8 110R – 01 7262 от 01.07.2014 E4-110R-000114 Ext.01 от 22.12.2011 E13*110R01/06*0354 *01 от 12.04.2018 E13*110R00*110R02 *0367*00 от 04.09.2017 E13*110R00*110R02 *0410*00 от 04.09.2017

Руководитель (уполномоченное лицо) органа по сертификации

Эксперт (эксперт-аудитор)  
(эксперты (эксперты-аудиторы))

  
 (подпись)



М.П. Галилеева Елена Алексеевна  
 (Ф.И.О.)

  
 (подпись)

Соколов Артем Александрович  
 (Ф.И.О.)



ПРИЛОЖЕНИЕ № 1

К СЕРТИФИКАТУ СООТВЕТСТВИЯ № ЕАЭС KG417/033.CN.02.0056



Серия KG № 0041529

Перечень конкретной продукции,  
на которую распространяется действие сертификата соответствия

№ п/п	Код ТН ВЭД ЕАЭС	Наименование элемента газового оборудования	Обозначение элемента газового оборудования	Сообщения, касающиеся официального утверждения типа
4	9026 20 400 0	Контрольно-измерительное оборудование Датчики разрежения, давления, температуры, указатели уровня топлива, датчик утечки газа, манометры, эмуляторы датчиков	<p>Тип RGJ, E-GO, MP12T торговой марки Lovato производства «Lovato Gas S.p.A.»;</p> <p>Тип CNGauge A-01, B101A, B102A, B201A, B207A, B211A, B221A/C/E-F41, 201-F2-F41, CNG201C/E/-F41, CNG206C, CNG221C, HTS260, MT206E производства «Sichuan Saiwei Laite Gas Equipment Co., Ltd»;</p> <p>«Sichuan YunCheng Vehicle Gas Equipment Co., Ltd»;</p> <p>«Jiaxing Lineng Autogas Equipment Co., Ltd»;</p> <p>«Yuyao Chinen Trade Co., Ltd»;</p> <p>Тип 1050, 100-30 kOm, производства «Sichuan Saiwei Laite Gas Equipment Co., Ltd»;</p> <p>«Sichuan YunCheng Vehicle Gas Equipment Co., Ltd»;</p> <p>«Jiaxing Lineng Autogas Equipment Co., Ltd»;</p> <p>Тип: 20 kOm, 90 Om торговой марки Atiker, производства «OMER ATIKER MAKINE METAL INSAAT VE YAKIT SISTEMLERI ITHALAT IHRAKAT A.S.»;</p> <p>Тип GD12xx, GD-3300, производства «ALEX sp. Z o.o.»;</p> <p>Тип TE, GD, TE-GLD, Alpha, производства «Tegas UAB»</p>	<p>E13*110R00*110R00*0115*04 от 16.02.2012</p> <p>E4-110R-000102 Ext.07 от 13.12.2011</p> <p>E8 110R-018791 "M" от 29.08.2016</p> <p>E8 110R-006813 Ext.1 от 30.10.2018</p> <p>E13*110R00*110R00*0040*01 от 17.05.2004</p>

Руководитель (уполномоченное лицо) органа по сертификации

Эксперт (эксперт-аудитор)  
(эксперты (эксперты-аудиторы))

  
 (подпись)


 М.П. Галилеева Елена Алексеевна  
 (Ф.И.О.)

  
 (подпись)

Соколов Артем Александрович  
 (Ф.И.О.)



ПРИЛОЖЕНИЕ № 1

К СЕРТИФИКАТУ СООТВЕТСТВИЯ № ЕАЭС KG417/033.CN.02.0056



Серия KG № 0041530

Перечень конкретной продукции,  
на которую распространяется действие сертификата соответствия

№ п/п	Код ТН ВЭД ЕАЭС	Наименование элемента газового оборудования	Обозначение элемента газового оборудования	Сообщения, касающиеся официального утверждения типа
5	8481 80 819 9	Вентиль магистральный запорочный	<p>Тип MARK, Тип VAL/VALE, VALB4, Тип VBE, Тип MCR, Тип 112, 413, 14000, 14002, производства «Emer s.p.a»;</p> <p>Тип ARGO OMB, VEGA, LYRA, MOON, MIAMI, ORION, MOON OMB тип A3, A5, C1, C4, производства «OMB Saleri S.p.a»;</p> <p>Тип VM05, VM01, производства «Tomasetto Achille S.p.A»;</p> <p>Тип: Alpha, и модификации производства «Sichuan Saiwei Laite Gas Equipment Co., Ltd»; «Sichuan YunCheng Vehicle Gas Equipment Co., Ltd»; «Jiaxing Lineng Autogas Equipment Co., Ltd»;</p> <p>Тип VALC358 и модификации, Тип ELVM, моделей ELVM240, ELVM263, производства «Emer s.p.a»;</p> <p>Тип VMAT5412, VMAT5413 Tomasetto, Тип VM05, VM05-EXTRA Tomasetto, VMAT5901, VMAT5904, производства «Tomasetto Achille S.p.A»;</p> <p>Тип VALC4xx, моделей VALC450, VALC451, VALC355, производства «Emer s.p.a»;</p> <p>Тип VM04, производства «Tomasetto Achille S.p.A»;</p> <p>Тип OMB ARGO NS-NS MS, производства «OMB Saleri S.p.a»</p>	<p>E4*110R02/01*0052*20 от 19.06.2019</p> <p>E4-11 0R-000039 Ext.05 от 01.03.2011</p> <p>E3 110R-003020 от 16.07.2007</p> <p>E3 110R-003003 Ext.04 от 15.03.2007</p> <p>E3 110R-003019 Ext.06 от 30.05.2016</p> <p>E13*110R00*110R00*0089*04 от 26.04.2011</p> <p>E4-110R-000305 Ext.01 Corr.01 от 05.02.2015</p> <p>E13*110R00*110R00*0143*03 от 13.05.2014</p> <p>E24 110R-000030 Ext.04 от 29.04.2014</p> <p>E3 110R-003007 Ext.01 от 10.03.2004</p> <p>E24 110R-000028 Ext.05 от 03.10.2014</p> <p>E3 110R-003005 Ext.01 от 23.03.2006</p> <p>E3 110R-003021 от 02.09.2008</p> <p>E3 110R-003011 Ext.01 от 04.10.2004</p> <p>E13*110R00*110R00*0097*08 от 18.01.2016</p> <p>E13*110R00*110R00*0095*03 от 06.02.2014</p> <p>E24 110R-000077 Ext.04 от 11.05.2014</p>

Руководитель (уполномоченное лицо) органа по сертификации

Эксперт (эксперт-аудитор)  
(эксперты (эксперты-аудиторы))

*Галилеева Елена*  
(подпись)



Галилеева Елена Алексеевна  
(Ф.И.О.)

*Соколов Артем*  
(подпись)

Соколов Артем Александрович  
(Ф.И.О.)





ПРИЛОЖЕНИЕ № 1

К СЕРТИФИКАТУ СООТВЕТСТВИЯ № ЕАЭС KG417/033.CN.02.0056



Серия KG № 0041531

Перечень конкретной продукции,  
на которую распространяется действие сертификата соответствия

№ п/п	Код ТН ВЭД ЕАЭС	Наименование элемента газового оборудования	Обозначение элемента газового оборудования	Сообщения, касающиеся официального утверждения типа
5	8481 80 819 9	Вентиль магистральный / заправочный	Тип VM05, VM01, VMAT7701, 7702, 6701, 6702, 6352, 6553, 6356, 6308, 6312, производства «Tomasetto Achille S.p.A.»; Тип OMB APUS, производства «OMB Saleri S.p.a.»; Тип VF1, IG3, производства «RAIL S.p.A.»	E13*110R00*110R00*0 100*08 от 12.02.2016 E8 110R-004894 Ext.8 от 15.01.2018 E24 110R-000030 Ext.04 от 29.04.2014
6	8421 39 800 7	Фильтр газовый	Тип Easy Fast, FSU, E-GO, F-781 торговых марок LOVATO, LANDI RENZO, MED, LANDI, производства «Lovato Gas S.p.A.»; Тип Ultra 360, торговой марки ALEX, производства «ALEX sp. Z o.o.»; Тип Alpha 12/12, 14/14, 12/2x12, 16/2x12, Alpha 360, производства «Sichuan YunCheng Vehicle Gas Equipment Co., Ltd»; «Jiaxing Lineng Autogas Equipment Co., Ltd»; Тип Alpha 360 торговая марка Alpha производства «ALEX sp. Z o.o.»; Тип 12/12, 14/14, F-781, торговой марки CZAJA FILTERS производства «ZWM CZAJA DANUTA CZAJA Sp z o.o.»; Тип FL-01, FLPG18, FLPG25, торговых марок FILGAZ, Alpha, производства «Filgaz Sp z o.o.»; Тип F-781 торговой марки Certools, производства «Certools Sp.J. Piotr Czekalski Krzysztof Hanke»	E8 110R-00 7076 Ext.1 от 19.11.2014 E8 110 R – 018497 "C" от 18.05.2016 E13*110R00*110R00*0 115*04 16.02.2012 E20-110R-000029 от 20.01.2009 E20 110R-00 0030 Ext.05 от 10.09.2015 E4-110R-000101 Ext.01 от 02.02.2012

Руководитель (уполномоченное лицо) органа по сертификации

*Галилеева Елена Алексеевна*  
(подпись)



Галилеева Елена Алексеевна  
(Ф.И.О.)

Эксперт (эксперт-аудитор) (эксперты (эксперты-аудиторы))

*Соколов Артем Александрович*  
(подпись)

Соколов Артем Александрович  
(Ф.И.О.)



ПРИЛОЖЕНИЕ № 1

К СЕРТИФИКАТУ СООТВЕТСТВИЯ № ЕАЭС KG417/033.CN.02.005



Серия KG № 0041532

Перечень конкретной продукции,  
на которую распространяется действие сертификата соответствия

№ п/п	Код ТН ВЭД ЕАЭС	Наименование элемента газового оборудования	Обозначение элемента газового оборудования	Сообщения, касающиеся официального утверждения типа
7	4009 32 000 0	Топливопроводы и вентиляционные шланги фитингами	<p>Тип FUB, FPB, FKD-R, Semperit, производства «Semperit AG HOLDING»;</p> <p>Тип Alpha торговой марки Alpha производства «Sichuan Saiwei Laite Gas Equipment Co., Ltd»;</p> <p>тип ПП О (трубы гофрированная из полипропилена неразрезная), производства ООО «АГРОПЛАСТ»;</p> <p>Тип LPG-CNG LP производства «MAFLOW BRS s.r.l.»;</p> <p>Тип Fagumit class 2, торговой марки Fagumit, производства «FAGUMIT Sp.zo.o.»;</p> <p>Тип НТ01 моделей LPG, CNG, торговой марки АТІКЕR, производства «КМЕ sp.z o.o.»;</p> <p>Диаметры 6мм, 8мм торговой марки АТІКЕR, производства «OMER ATOKER MAKINE METAL INSAAT VE YAKIT SISTEMLERI İTHALAT İHRACAT A.S.»;</p> <p>Тип Autogas ECE 67, торговой марки Parker ITR, производства «Parker Hannifin Manufacturing S.r.L.»;</p> <p>Тип TPG-AT CIDAT, TPG-AT, TPG AT-05, TPG AT-06, торговой марки Thunderflex, производства «SC THUNDERFLEX s.r.l.»;</p> <p>Тип VE5HT, TUBO90xx и модификации производства «Emer s.p.a.»;</p> <p>Тип Н1, TUB0xxx торговых марок OMB Saleri, Faro, EMER, производства «OMB Saleri S.p.a.»;</p> <p>Тип 6x1, 8x1, производства «Sichuan Saiwei Laite Gas Equipment Co., Ltd»;</p> <p>«Jiaxing Lineng Autogas Equipment Co., Ltd»;</p> <p>Тип Н6, торговых марок FARO, GasLine, Тип F3, модели TV01, TV02 и модификации, производства «FARO s.r.l.»</p>	<p>E7*110R01*00225 22*1 от 04.11.2016</p> <p>E20-110R-000018 от 19.05.2005</p> <p>E13*110R00/09*011 8*07 от 06.11.2018</p> <p>E24 110R-000041 Ext.02 от 30.11.2017</p> <p>E1-110R-000150 от 10.05.2007</p> <p>E13*110R00*110R0 0*0130*01 от 22.04.2010</p> <p>E7*110R01*00222 22*1 от 04.11.2016</p> <p>E13*110R00/09*02 71*02 от 29.11.2018</p> <p>E13*67R00*67R01* 0128*01 от 24.12.2003</p> <p>E7*110R 00225 04 от 19.02.2014</p> <p>E7*67R01*02849 15 *1 от 10.01.2019</p> <p>E7*67R01*2447 04 *1 от 10.01.2019</p> <p>E13*110R00*110R0 0*0012*02 от 05.10.2011</p> <p>E3 110R-003047 от 19.03.2003</p> <p>E13*110R00*110R0 0*0014*01 от 05.10.2011</p>

Руководитель (уполномоченное  
лицо) органа по сертификации

*Галицкая Елена*  
(подпись)



Галицкая Елена Алексеевна  
(Ф.И.О.)

Эксперт (эксперт-аудитор)  
(эксперты (эксперты-аудиторы))

*Соколов Артем*  
(подпись)

Соколов Артем Александрович  
(Ф.И.О.)



ПРИЛОЖЕНИЕ № 1  
К СЕРТИФИКАТУ СООТВЕТСТВИЯ № ЕАЭС KG417/033.CN.02.00507



Серия KG № 0041533

Перечень конкретной продукции,  
на которую распространяется действие сертификата соответствия

№ п/п	Код ТН ВЭД ЕАЭС	Наименование элемента газового оборудования	Обозначение элемента газового оборудования	Сообщения, касающиеся официального утверждения типа
8	7311 00 190 0	Оборудование для питания двигателя газообразным топливом (сжатым природный газом - СПГ); баллоны и емкости высокого давления	вместимостью 30л - 220л, Тип 1, Тип 2 на рабочее давление не более 20Мпа, производства «Wenzhou Qiangli High Pressure Cylinder Co., Ltd»	E13*110R00*110R01*0310*01 от 22.04.2017
			Тип-4, моделей CNG4-C-452-115-20B; CNG-4-365-66-20B, производства «Anhui Clean Energy Co., LTD»	E11*110R02/00*0711*00 от 14.08.2018
			тип CNG1, модель CNG1-325-62-20B(T), CNG1-325-52-20B(T), CNG1-219-50-20B(T), CNG1-356-65-20B(T), CNG1-356-75-20B(T), CNG1-356-80-20B(T), CNG1-406-100-20B(T), производства «Anhui Clean Energy Co., LTD»	E11 110R-01 0664 от 23.10.2015
			тип CNG-2, модель CNG2-G-325-60-20B; CNG2-G-325-65-20B; CNG2-G-325-100-20B; CNG2-G-325-120-20B; CNG2-G-356-65-20B; CNG2-G-356-70-20B; CNG2-G-356-75-20B; CNG2-G-356-80-20B; CNG2-G-406-80-20B; CNG2-G-406-82-20B; CNG2-G-406-90-20B; CNG2-G-406-100-20B; Lite, производства «Anhui Clean Energy Co., LTD»	E11 110R-01 0061 от 26.06.2012
			тип CNG1-356-150-20TP, производства «Sinoma Science & Technology (Chengdu) Co., LTD»	E11 110R-01 0654 от 30.04.2015
			тип CNG-2, модель CNP2-G-326-90-20BP; CNP2-G-326-112-20BP, CNP2-G-372-150-20A; CNP2-G-338-120-20A; CNP2-G-425-80-20B; CNP2-G-425-90-20B; CNP2-G-425-212-20A; CNP2-G-372-140-20A; CNP2-G-425-150-20B; CNP2-G-425-200-20A, производства «Sinoma Science & Technology (Chengdu) Co., LTD»	E11 110R-01 0672 Ext. 06 от 15.07.2019
			тип CNP-2, модель G-425-80-20B; G-425-90-20B; G-425-100-20, производства «Sinoma Science & Technology (Chengdu) Co., LTD»	E13*110R00*110R00*0273 00 от 11.02.2014
			тип БТ (Тип-1) вместимостью от 19,5 литров до 50 литров для сжатых газов на рабочее давление не более 20,0 Мпа, производства АО «Орский машиностроительный завод»	E11 110R-01 0664 от 23.10.2015

Руководитель (уполномоченное лицо) органа по сертификации

(подпись)



Галилеева Елена Алексеевна  
(Ф.И.О.)

Эксперт (эксперт-аудитор) (эксперты (эксперты-аудиторы))

(подпись)

Соколов Артем Александрович  
(Ф.И.О.)



ПРИЛОЖЕНИЕ № 1

К СЕРТИФИКАТУ СООТВЕТСТВИЯ № ЕАЭС KG417/033.CN.02.00.667



Серия KG № 0041534

Перечень конкретной продукции,  
на которую распространяется действие сертификата соответствия

№ п/п	Код ТН ВЭД ЕАЭС	Наименование элемента газового оборудования	Обозначение элемента газового оборудования	Сообщения, касающиеся официального утверждения типа
8	7311 00 190 0	Оборудование для питания двигателя газообразным топливом (сжатым природный газом - СПГ): баллоны и емкости высокого давления	тип БТ (Тип-1) вместимостью от 51 литра до 110 литров на рабочее давление не более 20,0 Мпа, производства АО «Орский машиностроительный завод»	E11 110R-01 0664 от 23.10.2015
			Тип КПП-1 (CNG-1), производства ООО «Грант»	E11*110R02/00*0485*00 от 22.09.2017
			тип 3 вместимостью от 51 литра до 210 литров диаметром 224 мм, 327 мм, 401 мм на рабочее давление 20,0 Мпа, производства ООО Научно-производственная фирма «Реал-Шторм»	E13*110R00*110R00*0273*00 от 11.02.2014
			тип 1 вместимостью от 0,02 до 0,05 м3 максимально допустимое рабочее давление 19,6 Мпа (200 кгс/см2) производства ОАО «Первоуральский новотрубный завод»	E11*110R02/00*0415*00 от 14.08.2017
			торговых марок "WORTHINGTON INDUSTRIES" и "STAKO" Тип Т, F, G, W (Тип-3) с максимальным рабочим давлением 2 Мпа, номинальным объемом от 30 до 203 литров, производства «STAKO Sp.z.o.o.»	E8 110R-00 4966 Ext.3 от 09.06.2010

Руководитель (уполномоченное лицо) органа по сертификации

Эксперт (эксперт-аудитор)  
(эксперты (эксперты-аудиторы))


  
 \_\_\_\_\_ Галилеева Елена Алексеевна (Ф.И.О.)  
 \_\_\_\_\_ Соколов Артем Александрович (Ф.И.О.)



ПРИЛОЖЕНИЕ № 1

К СЕРТИФИКАТУ СООТВЕТСТВИЯ № ЕАЭС KG417/033.CN.02.00567



Серия KG № 0041535

Перечень конкретной продукции,  
на которую распространяется действие сертификата соответствия

№ п/п	Код ТН ВЭД ЕАЭС	Наименование элемента газового оборудования	Обозначение элемента газового оборудования	Сообщения, касающиеся официального утверждения типа
8	7311 00 190 0	Оборудование для питания двигателя газообразным топливом (сжатым природный газом - СПГ); баллоны и емкости высокого давления	Тип CNG4 объемом 42-464 литра, Тип CNG4 объемом 0,042 м3 до 0,464 м3, производства «TK-FUJIKIN CORPORATION»	E13*110R00*110R01*1093*00 от 17.03.2015  E13*110R00*110R01*1094*00 17.03.2015
			тип 1 (CNG1) вместимостью от 20 литров до 200 литров для сжатого природного газа на рабочее давление не более 20, производства ООО "MILLIY METAL SANOAT"	E11*110R02/00*0503*00 от 18.09.2017
			тип CNG-1, тип P01, производства «PARS M.C.S»	E13*110R00*110R00*0248*00 от 11.06.2013
			Тип CNG1 наружным диаметром 360 мм, моделей: LA4-0592/59; LA4-0592/70; LA4-0592/77; LA4-0592/115; LA4-0592/136, Тип CNG1 наружным диаметром 273 мм, модели: LA4-0735/90, производства «Vitkovice Cylinders a.s.»	E8 110R-00 4926 Ext. 03 от 09.06.2009  E8 110R-00 5549 Ext. 01 от 02.06.2010
			Тип БЦМ (тип 2) на рабочее давление 19,6 МПа, производства АО «Котласский электромеханический завод»	E8 110R-00 1025 Ext. 1 от 02.06.2010
			Тип CNG1 наружным диаметром 273 мм, моделей: LA4-0735/29; LA4-0735/30.5; LA4-0735/38; LA4-0735/43 производства «Vitkovice Cylinders a.s.»	E8 110R-00 5549 Ext. 01 от 02.06.2010
9	8409 91 000 8	Комплект оборудования для питания двигателя газообразным топливом (сжатый природный газом – КПГ)	Тип Alpha M4, M8, S4, MS4, MS6, MS8, E4, E6, E8, D, D4, D6, D8, D39, D49, и их модификации, торговой марки Alpha, производства «Sichuan Saiwei Laite Gas Equipment Co., Ltd»; «Sichuan YunCheng Vehicle Gas Equipment Co., Ltd»;	E13*115R00*115R00*0023*03 от 28.11.2013

Руководитель (уполномоченное лицо) органа по сертификации

(подпись)



Галицкеева Елена Алексеевна  
(Ф.И.О.)

Эксперт (эксперт-аудитор)  
(эксперты (эксперты-аудиторы))

(подпись)

Соколов Артем Александрович  
(Ф.И.О.)



ПРИЛОЖЕНИЕ № 2

К СЕРТИФИКАТУ СООТВЕТСТВИЯ № ЕАЭС KG417/033.CN.02.00567



Серия KG № 0041536

Сертификаты системы менеджмента качества ISO 9001:2015

Наименование и адрес изготовителя	Сертификат системы менеджмента качества ISO 9001:2015
A.E.B. S.p.A., Италия, via dell'Industria 20, I-42025 Cavriago (RE)	№ 178865-2015-AQ-ITA-ACCREDIA от 06.05.2003, выдан DNV Business Assurance, Италия
Tegas UAB, Литва, S.Staneviciaus, g 64-20, Vilnius 07113	№ CH95/5332.00 от 03.09.2019, выдан SGS United Kingdom Ltd, Великобритания
Sichuan YunCheng Vehicle Gas Equipment Co., Ltd, Китай, No. 208, Group 10, Shili Community, Mulan Town, Xindu District, Chengdu, Sichuan, China (Mainland)	№ 680176 от 15.05.2019, выдан Sira Certification Center, Китай
Sichuan Saiwei Laite Gas Equipment Co., Ltd, Китай, Room 16, Floor 10, Building 4, № 88, Guanghe 2nd Street, Hi-tech Zone, Chengdu	№ 11419Q41180R0S от 03.04.2019, выдан Beijing East Allreach Certification Center Co., Ltd., Китай
Jiaxing Lineng Autogas Equipment Co., Ltd, Китай, F2, 12th Building, Technology Center, jiaxing, Zhejiang	№ 10118Q112904R0S от 29.12.2018, выдан Beijing Zhongliantianrun Certification Center, Китай
Landi Renzo S.p.A., Италия, Via Nobel 2, I-42025 Corte Tegge – Cavriago (RE)	№ 109245 от 10.09.2018, выдан Bureau Veritas Italia S.p.A., Италия
Tomasetto Achille S.p.A, Италия, Via Del Progresso 47/53, 36020 Castenetro (VI)	№ CERT-17358-2006-AQ-VEN-SINCERT от 26.04.2021, выдан DNV Business Assurance, Италия
ALEX sp. Z o.o, Польша, Zambrowska 4a, 16001, Kleosin Bialystok	№ PW-30210-14 от 27.10.2017, выдан Polskie Centrum Certyfikacji, Польша
O.M.V.L. S.p.A., Италия; Via Rivella, 20 35020 Pernumia (Padova)	№ 177426-2015-AQ-ITA-IATF от 01.05.2018, выдан DNV GL-Business Assurance, Италия
Lovato Gas S.p.A., Италия, Strada Casale 175, I-36100 Vicenza	№ IT254033 от 03.06.2017, выдан Bureau Veritas Italia S.p.A., Италия
Bigas International Autogas Systems s.r.l., Италия, Via Luigi Becchetti, 4 Bedizzole (BS)	№ 50 100 4917 - Rev.008 от 02.09.2019, выдан TÜV Italia S.r. l, Италия
M.T.M. S.r.l., Италия, Via La Morra, 1, 12062 Cherasco CN	№ 10358994 от 21.06.2021, выдан Lloyd's Register Quality Assurance Italy Srl, Италия
Rail S.r.l., Италия, Via A. Grandi, 16 42030	№ 9190.RA11 от 27.06.2019, выдан IMQ S.p.A., Италия
DYMCO CO., LTD, Корея, 3Ba #909, Sihwa Ind' Complex, Jeongwang-dong, Siheung-Si. Region: South Korea	№ Q077809 от 26.12.2012, выдан ICR International Certification Registrar. Ltd, Корея
RAIL S.p.A., Италия, Via Al Palazzo, 12 42030 Vezzano sul Crostolo Reggio Emilia, Italy	№ 32988/15/S от 24.11.2015, выдан RINA Services S.p.A., Италия
A.E.B. S.r.l., Италия, Via dell'Industria 20 I-42025 Cavriago (RE)	№ IT - 98186 от 19.02.2018, выдан International Certification Network, Италия
Vitkovice Cylinders a.s., Чехия, Ruská 24/83 Vítkovice, 706 00 Ostrava	№ 12 100 41827 TMS от 06.08.2018, выдан TÜV SÜD Management Service GmbH, Германия
Valtek S.p.A., Италия, Via Salvo d'Acquisto 4/b, 42020 Albinea	№ TYT-32168-7 от 11.11.2019, выдан Alcumus ISOQAR Ltd, Великобритания

Руководитель (уполномоченное лицо) органа по сертификации

*Галилеева Елена Алексеевна*  
(подпись)



Галилеева Елена Алексеевна  
(Ф.И.О.)

Эксперт (эксперт-аудитор) (эксперты (эксперты-аудиторы))

*Соколов Артем Александрович*  
(подпись)

Соколов Артем Александрович  
(Ф.И.О.)



ПРИЛОЖЕНИЕ № 2

К СЕРТИФИКАТУ СООТВЕТСТВИЯ № ЕАЭС KG417/033.CN.02.00567



Серия KG № 0041537

Сертификаты системы менеджмента качества ISO 9001:2015

Наименование и адрес изготовителя	Сертификат системы менеджмента качества ISO 9001:2015
EMER S.p.A., Италия, Via Giovanni Bormioli, 19, 25135, Brescia (BS)	№ 130572-2013-AQ-ITA-ACCREDIA от 17.04.2019, выдан DNV GL, Италия
Yuyao Chinen Trade Co., Ltd, Китай, No 57, Chenjia, Yongfeng, Fengshan	№ 516841 от 31.12.2019, выдан Sira Certification Center, Китай
OMB Saleri S.p.a, Италия, Via Rose di Sotto 38/C, 25126, Brescia (BS)	№ IT-8300 от 20.07.2015, выдан IQNet Association, Швейцария
ZWM CZAJA DANUTA CZAJA Sp z o.o., Польша, Hutnicza 4, 44310, Radlin	№ 145149/C/5 от 24.05.2019, выдан ISOCERT sp. z o.o. sp.k., Польша
Filgaz Sp z o.o., Польша, Osstrowina, 10A, 56400, Olesnica	№ TIC 15 100 158304 от 16.02.2019, выдан TÜV Thüringen e.V., Германия
Certools Sp.J. Piotr Czekalski Krzysztof Hanke, Польша, ul. Wspólna 23B, 95-200 Pabianice Polska	№ 01 111 2042037 от 10.02.2021, выдан TÜV Rheinland Cert GmbH, Германия
Semperit AG HOLDING, Австрия, Modecenterstraße 22 1031 Wien, филиал Semperflex Optimit, s.r.o. Чешская республика, Vitkovska, 391, 742 35 Odry, Czech Republic	№ 12 100 17906 TMS от 20.11.2020, выдан TÜV SÜD Management Service GmbH, Германия
TK-FUJIKIN CORPORATION, Корея, 7, Noksansandan 261-ro 88beon-gil, Gangseo-gu, Busan, Korea, Корея; 32, Hwajeonsandan 3-ro, Gangseo-gu, Busan, Korea	№ Q 361 от 26.04.2019, выдан HSB Registration Services, США
ООО «АГРОПЛАСТ», Российская Федерация, Республика Татарстан, г. Набережные Челны, ул. Мелиораторная, 15	№ СДСГК RU.OC05.K18455 от 07.08.2019, выдан АНО «Калуга-Тест», Российская Федерация
MAFLOW BRS s.r.l., Италия, Via Multilati del Lavoro, Zona Industriale Campolungo I-63100 – Ascoli Piceno	№ 44 111 137339-003 от 20.08.2018, выдан TÜV NORD CERT GmbH, Германия
ООО «MILLIY METAL SANOAT», Республика Узбекистан, Ташкентская обл, г. Ангрен, ул. Оппартак МФЙ	№ UZ.SMT 04.027.10683 от 25.07.2017, выдан Органом по сертификации «CERT INTERNATIONAL», Узбекистан
FAGUMIT Sp.zo.o., Польша, 1 Maja 100, 32-340 Wolbrom	№ 04 100 950550 от 24.04.2014, выдан TÜV NORD CERT GmbH, Германия
Parker Hannifin Manufacturing S.r.L., Италия, Via Privata Archimede, 1 I-20094 Corsico (MI)	№ US012441 от 16.11.2020, выдан Bureau Veritas Certification, Великобритания
SC Thunderflex SRL, Румыния, Str. Vladeasa 43B, 405400, Huedin	№ CQS 2148/2013 от 10.06.2013, выдан CQS z.s., Чехия
FARO s.r.l., Италия, Via Rose di Sotto, 38/c, 25126 BRESCIA	№ 3851/PET09A от 22.11.2011, выдан RoyalCert, Германия
Wenzhou Qiangli High Pressure Cylinder Co., Ltd, Китай, No. 455, 12th Str., Binhai Park of, Wenzhou Economic and Technological, Development Zone, Zhejiang, China (325041)	№ 678642 от 24.08.2018, выдан Beijing NGV Certification Center Inc., Китай
Anhui Clean Energy Co., LTD, Китай, No.17th, Guanyin Road of Economic Development Zone, Taihu, Anqing, Anhui province	№ 44 100 150843 от 11.02.2020, выдан TÜV NORD CERT GmbH, Германия

Руководитель (уполномоченное лицо) органа по сертификации

(подпись)



Галилеева Елена Алексеевна  
(Ф.И.О.)

Эксперт (эксперт-аудитор) (эксперты (эксперты-аудиторы))

(подпись)

Соколов Артем Александрович  
(Ф.И.О.)



ПРИЛОЖЕНИЕ № 2

К СЕРТИФИКАТУ СООТВЕТСТВИЯ № ЕАЭС KG417/033.CN.02.0058



Серия KG № 0041538

Сертификаты системы менеджмента качества ISO 9001:2015

Наименование и адрес изготовителя	Сертификат системы менеджмента качества ISO 9001:2015
PARS M.C.S, место нахождения: Иран, No. 12, Baghsara Dnd, Shad St., Mollasadra Ave, Vanak Square, Tehran, Iran; адрес места осуществления деятельности по изготовлению продукции: Иран, Oshtorjan Industrial Zone, Zob-e Ahan Highway, Isafahan, Iran	№ 40150119 QM15 от 11.06.2018, выдан «DQS Gmbh», Германия
ООО «Грант», Армения, 0026, г. Ереван, ул Шираки дом 7/2, квартира 10	№ 104525/B/0001/SM/RUS от 13.03.2020, выдан United Registrar of Systems Ltd., Великобритания
ООО Научно-производственная фирма «Реал-Шторм», Российская Федерация, 426000, г. Ижевск, ул. Новосмирновская, д. 21	№ РОСС RU.ФК13.К00002 от 16.07.2015, выдан ООО «УЦСИ «УРАЛСЕРТИФИКАТ», Российская Федерация
ОАО «Первоуральский новотрубный завод», Российская Федерация, ул. Торговая, 1, Первоуральск, Свердловская обл., 623112	№ 01 100 1334977 от 13.02.2019, выдан TÜV NORD CERT GmbH, Германия
ÖMER ATIKER MAKİNE METAL İNŞAAT VE YAKIT SİSTEMLERİ İTHALAT İHRACAT A.S., Турция, Organize Sanayi Bolgesi, Horozluhan Mahallesi, Atabey sk, N5A, Selcuklu, Konya	№ TR-KY-6816/13-R15 от 02.05.2019, выдан IQNet Association, Швейцария
STAKO Sp.z.o.o., Польша, ul. Poznanska 54, 76-200 Slupsk	№ 44 111 070292 от 15.02.2021, выдан TÜV NORD CERT GmbH, Германия
Hebei Baigong Industrial Co., Ltd., Китай, CN-053511 Jingxian, Hebei Province	№ Q258410 от 12.04.2018, выдан PQM, s.r.o., Словакия
Sinoma Science & Technology (Chengdu) Co., LTD, Китай, No.18, Xincai Road, Functional Areas of New Materials Industry, Xinjin Industrial Park, Chengdu City, Sichuan Province	№ 003282 IATF16 от 03.05.2018, выдан DQS GmbH, Германия
АО «Орский машиностроительный завод», Российская Федерация, Крупской ул., 1, Орск, Оренбургская обл., 462431	№ 10317934 от 19.12.2020, выдан Lloyd's Register EMEA, Российская Федерация
KME sp.zo.o, Польша, Aleksandra 24/26, 93-418 Łódź	№ 12 100 18425 TMS от 29.05.2021, выдан TÜV SÜD Management Service GmbH, Германия
HANA Engineering Co, Ltd, Корея, 548-15, Kiajadongcha-ro, Ujeong-eup, Hwaseong-si, Gyeonggi-do	№ QMS41607 от 21.06.2018, выдан SAI Global Certification Services Pty Ltd, Австралия
MATRIX S.p.A, Италия, Corso Vercelli, 330 10015, Ivrea (To)	№ 9117.MATX от 12.07.2018, выдан IMQ S.p.A., Италия

Руководитель (уполномоченное лицо) органа по сертификации

*Елена Алексеевна*  
(подпись)



Галицеева Елена Алексеевна  
(Ф.И.О.)

Эксперт (эксперт-аудитор) (эксперты (эксперты-аудиторы))

*Соколов*  
(подпись)

Соколов Артем Александрович  
(Ф.И.О.)





## ПРИЛОЖЕНИЕ № 3

К СЕРТИФИКАТУ СООТВЕТСТВИЯ № ЕАЭС KG417/033.CN.02.00.06



Серия KG № 0041539

**Перечень стандартов, в результате применения которых обеспечивается  
соблюдение требований технических регламентов**

Продукция соответствует требованиям технического регламента Таможенного союза «О безопасности колесных транспортных средств» (ТР ТС 018/2011), пункт 3 таблицы Приложения № 10 (Правила ООН № 67 «Единообразные предписания, касающиеся: I. Официального утверждения специального оборудования транспортных средств категорий М и N, двигатели, которых работают на сжиженном нефтяном газе. II. Официального утверждения транспортных средств категории М и N, оснащенных специальным оборудованием для использования сжиженного нефтяного газа в качестве топлива, в отношении установки такого оборудования»; Правила ООН № 110 «Единообразные предписания, касающиеся официального утверждения: I. Элементов специального оборудования механических транспортных средств, двигатели которых работают на сжатом природном газе (СПГ). II. Транспортных средств в отношении установки элементов специального оборудования официально утвержденного типа для использования в их двигателях сжатого природного газа (СПГ)»; Правила ООН № 115 «Единообразные предписания, касающиеся официального утверждения: I. Специальных модифицированных систем СНГ (сжиженный нефтяной газ), предназначенных для установки на механических транспортных средствах, в двигателях которых используется СНГ; II. Специальных модифицированных систем СПГ (сжатый природный газ), предназначенных для установки на механических транспортных средствах, в двигателях которых используется СПГ».

**Перечень технических служб, выдавших сообщения,  
касающиеся официального утверждения типа**

Kraftfahrt-Bundesamt, Германия (E1); Ministero delle infrastrutture e dei trasporti, Италия (E3); RDW, Vehicle Technology Division, Нидерланды (E4); Budapest Fovaros Kormanyhivatala, Венгрия (E7); Ministry of Transport of the Czech Republic, Чехия (E8); Vehicle Certification Agency, Англия (E11); Ministere du Developpement durable et des Infrastructures, Ministere des Transports, Люксембург (E13); Minister of Infrastructure, Minister of Transport, Construction and Maritime Economy, Director of Transportation Technical Supervision, Ministry of Transport and Construction, Польша (E20); NSAI Certification, Ирландия (E24).

Руководитель (уполномоченное  
лицо) органа по сертификации

Эксперт (эксперт-аудитор)  
(эксперты (эксперты-аудиторы))

*Елена Алексеевна*  
(подпись)

Галилеева Елена Алексеевна  
(Ф.И.О.)

*Артём Александрович*  
(подпись)

Соколов Артем Александрович  
(Ф.И.О.)





ПРИЛОЖЕНИЕ № 4

К СЕРТИФИКАТУ СООТВЕТСТВИЯ № ЕАЭС KG417/033.CN.021605



Серия KG № 0041540

**Перечень транспортных средств, для которых предназначены компоненты**

**Автотранспортные средства категории M1 (M1G):**

АЗЛК: Князь Владимир, Святогор, Юрий Долгорукий и их модификации;  
 ВАЗ: 2107, 2110, 21099, 2115, 2112, 2113 Samara, 2114 Samara, 2115 Samara, 2111, 2131, 21213, 21214\*4, 21215, 212140, 2123, 2129, 2131, 21310, 2328, 2329, 2345, 2347, 21907, 2348, 21214, Bronto, Urban, Kalina, Kalina Cross, Kalina Sport, Kalina NFR, Priora, Granta, Granta Drive Active, Vesta, Vesta Cross, Vesta SW Cross, Vesta SW, Vesta Sport, Xray, Xray Cross, Xray Sport, C CROSS, C Sedan, Logo, Datsun, Largus, Largus Cross, Niva, Lada 4x4, Тойма, Челнок, Lada Samara и их модификации;  
 ВИС: 2345, 23451, 23452, 2346, 2347, 2349 и их модификации;  
 ИЖ: Fabula, -2715-01, -27151-01, -27156-01 и их модификации;  
 ЗАЗ: Chance, Forza, Sens, Vida, T-100 Lanos, T-1311-40 Sens, ЗАЗ, ЗАЗ Дана, МД, Таврия Нова и их модификации;  
 Комбат: Т98 и его модификации;  
 ТАГАЗ: Accent, Aquila, C30, C10, C190, Hardy, Vortex Estina, Sonata, Vega, Partner, Santa FE classic, Tager, Tiggo, Road Partner, Vortex Tingo и их модификации;  
 УАЗ: Patriot, Patriot Sport, Profi, Pickup, Hunter, Капро, Симбир, 23632, 3159, 3160, 3162, 3163, 3165, 2746, 3151, 31512, 31514, 31519, 3153, 2206, 22069, 3309, 3741, 3909, 3962, 2206, 2360, 236021, 236022, 236324 UAZ PROFIL, 37419, 3962, 39629, 3909, 39099, 33039, 3303, 33029, 2746, 33036, 39094, 39095, 3153, 31539, 29891, 29892, 29893, 29894 и их модификации;  
 Москвич: 2335, Князь Владимир, Святогор, 233522 и их модификации;  
 Acura: CL, CSX, EL, Integra, RSX, MDX, RDX, SLX, TL, ILX, Legend, RL, NSX, RLX, TLX, TSX, ZDX и их модификации;  
 Alfa Romeo: 105, 115, 55, 75, 145, 146, 147, 155, 156, 159, 164, 166, 1900, 2600, 33, 4C, 6, 6C, 8C Competizione, 90, Alfasud, Alfetta, Arna, Brera, C-10, C/K, Disco Volante, Giorgio, Giulia, Giulietta, GT, GTA Coupe, GTV, MiTO, Montreal, RZ, Spider, Sprint, Stelvio, SZ, GT9 Bolt и их модификации;  
 Alpina: B3, B4, B5, B6, B7, B8, B9, B10, B11, B12, C1, C2, D3, D4, D5, D10, XD3, XD4, A110, A310, A610, Roadster, GTA и их модификации;  
 Asia: Combi, Retona, Rocsta, Topic и их модификации;  
 Audi: 80, 90, 920, 100, 110, 200, A1, A2, A3, A4, A4 Allroad, A5, A6, A6 Allroad, A7, A8, Q1, Q2, Q3, Q3 Sportback, Q5, Q7, Q8, TT, TT RS, TTS, Typ R, R8, R8 LMP, RS2, RS3, RS4, RS5, RS6, RS7, RS Q3, RS Q3 Sportback, RS Q8, S1, S2, S3, S4, S5, S6, S7, S8, SQ2, SQ5, SQ7, SQ8, V8, Cabriolet, Coupe, NSU RO 80, Quattro и их модификации;  
 BAIC: A1, BJ2020, BJ212, EU260, Jeep 2500, Luba (XB624) и их модификации;  
 Beijing: BJ, BJ2020, BJ212 и их модификации;  
 BMW: 1 series, 1M, 2 series, 2 series Active Tourer, 2 series Grand Tourer, 3 series, 4 series, 5 series, 6 series, 7 series, 8 series, 02 (E10), X1, X2 Concept, X3, X3 M, X4, X4 M, X5, X5 M, X6, X6 M, X7, 3-series, 5-series, 3,4,5-series Touring, 6-series Cabrio, 3,6-series Coupe, 7-series, M2, M3, M3 Cabrio, M3 Coupe, M4, M5, M5 Touring, M6, M6 Cabrio, M6 Coupe, M8, 8 series Concept, New Class, Z1, Z3, Z3 M, Z4, Z4 M, Z8, 2000C/CS, 3/15, 315, 3200, 321, 326, 327, 340, 501, 502, 503, 507, 600, 700, E3, E9, i3, i8, и их модификации;  
 Brabus: S series, M series, ML series, SV, M, 7, 7 3S, M V12, ML 63 Biturbo, SV12, G800 и их модификации;  
 Brilliance: A1, BS4 (M2), BS6 (M1), BC3 (M3), FRV (BS2), H230, H530, V3, V5 и их модификации;  
 Buick: Century, Electra, Enclave, Encore, Envision, Estate Wagon, Excelle, HRV Excelle, GL8, GS, LaCrosse, LimitedRegal, LeSabre, Lucerne, Park Avenue, Rainer, Reatta, Rendezvous, Riviera, Roadmaster, Sedan, Skyhawk, Skylark, Special, Super, Terraza, Verano, Wildcat и их модификации;  
 BYD: E6, F0, F3, F5, F6, F8 (S8), Flyer, G3, G6, L3, M6, S6 и их модификации;  
 Cadillac: Allante, ATS, ATS-V, BLS, CT4, CT4-V, CT5, CT5-V, CT6, CTS, CTS-V, LSE, DTS, ELR, Brougham, Catera, DE Ville, Eldorado, Escalade, Fleetwood, Series 62, Seville, Sixty Special, SRX, STS, XLR, XT4, XTS, XT5, XT6, Victoria и модификации;  
 Changan: A800, Lingxuan, Alsvin V7, Benni, CM-8, CS-35, CS35PLUS, CS55, CS75, CX20, CS95Eado, Raeton, Raeton CC, Z-Shine и их модификации;  
 Chang Feng: Flying, SUV (CS6) и их модификации;

Руководитель (уполномоченное  
лицо) органа по сертификации

(подпись)



Галицкая Елена Алексеевна  
(Ф.И.О.)

Эксперт (эксперт-аудитор)  
(эксперты (эксперты-аудиторы))

(подпись)

Соколов Артем Александрович  
(Ф.И.О.)



ПРИЛОЖЕНИЕ № 4

К СЕРТИФИКАТУ СООТВЕТСТВИЯ № ЕАЭС KG417/033.CN.02.0036



Серия KG № 0041541

**Перечень транспортных средств, для которых предназначены компоненты**

Chery: M11 (A3), Amulet (A15), Arrizo 3, Arrizo 5, Arrizo 7, B13, Bonus (A13), Bonus 3 (E3/A19), CrossEstar (B14), Fora (A21), IndiS (S18D), Karry, Kimo (A1), Oriental Son (B11), QQ6 (S21), QQme, Tiggo (T11), Tiggo 2, Tiggo 3, Tiggo 4, Tiggo 5, Tiggo 7, Tiggo 8, Very (A13), Sweet (QQ), Windcloud (A11) и их модификации;

Chevrolet: Alero, Apache, Astra, Astro, Aveo, Avalanche, Bel Air, Beretta, Blazer, Blazer K5, Bolt, C-10, C/K, Captiva, Cavalier, Celta, Classic, Cobalt, Corsica, Corvette, Camaro, Cruze, Cruze (HR), Corsa, Colorado, Colorado ZR2, Caprice, Celebrity, Chevelle, Chevette, Citation, Corvair, CSV CR8, Deluxe, El Camino, Epica, Express, Evanda, Equinox, Fleetmaster, HHR, HHR Panel, Impala, Kalos, Orlando, Lacetti, Lanos, Lumina, Lumina APV, LUV D-MAX, Malibu, Matiz, Metro, MW, Master, Monza, Monte-Carlo, Niva, Nova, Nubira, Omega, Orlando, Spark, Prizm, Rezzo, S-10 Pickup, Sail/s-RV, Silverado, Sonic, Spin, Special DeLuxe, SS, SSR, Starcraft, Suburban, Tacuma, Tahoe, Tavera, Tracker, Trailblazer, Trans Sport, Traverse, Uplander, Viva, Van, Vectra, Venture, Volt, Zafira и их модификации;

Chrysler: 180, 200, 300, 300C, 300C SRT8, 300M, Aspen, Cirrus, Concorde, Cordoba, Crossfire, Daytona, Dynasty, ES, Fifth Avenue, Imperial, Imperial Crown, Intrepid, Caravan, Charger, Grand Voyager, Le Baron, LHS, Nassau, Neon, New Yorker, Pacifica, Prowler, PT Cruiser, Saratoga, Sebring, Stratus, TC by Maserati, Voyager, Viper, Vision, Town&Country, Touring, Windsor и их модификации;

Citroen: C-Crosser, C-Elysee, C-Quatre, C-Triomphe, C-Zero, CX, DS, DS3, DS4, DS5, ZX, Berlingo, C1, C2, C3, C4, C5, C6, C7, C8, Picasso, C3 Aircross, C3 Picasso, C4 Aircross, C4 Cactus, C4 Picasso, C4 SpaceTourer, C5, C5 Aircross, Dyane, E-Mehari, Evasion, GS, Jumper, Jumpy, LN, Nemo, Saxo, SM, SpaceTourer, Traction Avant, Visa, Xara, Xantia, XM, Xsara, Xsara Picasso и их модификации;

Coggiola: T Rex и модификации;

Dacia: Logan, Lodgy, Dokker, Nova, Sandero, Solenza, Duster, 1300, 1310, 1325, 1410, Logan Van, SuperNova и их модификации;

Dadi: City Leading, Shuttle, Smoothing и их модификации;

Daewoo: Alpheon, Arcadia, Centra, Chairman, Damas, Espero, Evanda, G2X, Gentra, Kalos, Korando, Komado, Lanos, Leganza, Lacetti, Lacetti Premiere, Le Mans, Labo, Magnus, Matiz, Matiz Creative, Musso, Nexia, Nubira, Novus, Prince, Racer, Rezzo, Royale, Tacuma, Tico, Tosca, Sens, Winstorm, BC 211, 212, BS106,110; BH120, BX212, Laster, Ultra (N8DSF, K4DRF, K643114DRF, M2TSF, V3TSF, V3TVF) и их модификации;

Daihatsu: Aetis, Altis, Applause, Atrai/extol, Be-go, Bee, Boon, Boom Luminas, Cast, Ceria, Charade, Charmant, Coe, Copen, Cuore, Delta, Delta Wagon, Esse, Fellow, Feroza, Materia, MAX, Mebius, Midget, Mira, Mira e:S, Mira Gino, Mira Move, Gran Move, Move, Move Canbus, Move Conte, Move Latte, Naked, Hijet, Hijet Truck, Leeza, Naked, Opti, Perodua, Viva, Pyzar, Rocky, Sirion, Sonica, Storia, Taft, Tanto, Tanto Exe, Terios, Thor, Trevis, Wake, Wildcat, Xenia, YRV, Zebra, Rocky, Rugged и их модификации;

Daimler: DS420, Sovereign (XJ6), X300, X308, X350, XJ40, XJS, XJ16, SP250 и их модификации;

Datsun: 240Z, 280ZX, 720, Bluebird, Cherry, GO, GO+, Laurel, Stanza, Sunny, Urvan, Violet, MI-DO, ON-DO и их модификации;

DeLorean: DMC-12 и модификации;

Derways: Cowboy, Land Crown, Saladin, Antelope, Aurora, Plutus, Saladin, Shuttle, Hijet и их модификации;

Dodge: 600, Attitude, Aries, Avenger, Caliber, Caravan, Challenger, Charger, Charger Daytona, Dakota, Dart, Daytona, Diplomat, Durango, Dynasty, Colt, Custum Royal, D/W series, D8, Intrepid, Mayfair, Monaco, Journey, Lancer, Neon, Nitro, Omni, Stratus, Grand Caravan, Intrepid, Stealth, Magnum, Raider, RAM, RAM Van, Ramcharger, Shadow, Spirit, Stratus, Viper, WC series и их модификации;

Dongfeng: 370, 580, A30, A9, AX7, Rich, H30 Cross, MPV, Oting, S30, 6600, EQ, DFL, DFM AX7, 4251 и их модификации;

Doninvest: Assol, Kondor, Orion и их модификации;

DS: 3, 3 Crossback, 4, 5, 7 Crossback и их модификации;

DW Hower: H3, H5 и их модификации;

Eagle: Summit, Talon, Premier, Vision, Vista, Cars SS и их модификации;

FAW: 1041, 1083, A6, Admiral, Audi 100, Besturn T99, Besturn B30, Besturn B50, Besturn B70, Besturn X40, Besturn X80, Bora, City, D60, Golf, Jetta, Jinn, Vita, Oley, V2, V5, 1010, 1011, 1020, 6350, 6371, TigerV, CA 4250, CA4250P66K22T, FAW J6 - series и их модификации;

**Руководитель (уполномоченное лицо) органа по сертификации**

*Елена Галилеева*  
(подпись)



**Галилеева Елена Алексеевна**  
(Ф.И.О.)

**Эксперт (эксперт-аудитор) (эксперты (эксперты-аудиторы))**

*Соколов*  
(подпись)

**Соколов Артем Александрович**  
(Ф.И.О.)



**Перечень транспортных средств, для которых предназначены компоненты**

Fiat: 127, 128, 130, 131, 132, 238, 500, 500L, 500X, 508, 600, 900T, Albea, Argenta, Barchetta, Brava, Bravo, Cinquecento, Coupe, Croma, Ducato, Duna, Fullback, Idea, Linea, Marea, Multipla, New 500, 600, Palio, Panda, Punto, Regata, Ritmo, Sedici, Seicento, Siena, Stilo, Strada, Scudo, Slicco, Tempra, Tipo, Qubo, Ulysse, Uno, Doblo, Doblo Cargo, Fiorino, Freemont, X 1/9 и их модификации;

Ford: Aerostar, Aspire, B-MAX, Bronco, Bronco-II, C-MAX, Capri, Consul, Contour, Cougar, Cortina, Cargo, Crown Victoria, Concept, Custom, E 150, Ikon, Ixion, EcoSport, Escape, Edge, Escort, Everest, Explorer, Explorer Sport Track, Econoline, Expedition, Excursion, F-MAX, F350, F150, Fiesta Courier, Five Hundred, Fairline, Fairmont, Falcon, Festiva, Fiesta, Fiesta ST, Freda, Freestar, Freestyle, Fusion, Flex, Focus, Focus RS, Focus ST, GPA, Granada, GT, GT40, Galaxie, Galaxy, KA, Kuga, Laser, LTD Crown Victoria, M151, Mainline, Model A, Model T, Maverick, Mondeo, Mondeo ST, Mustang, Mustang Mach-E, Orion, Probe, Ranger, Ranchero, Puma, S-max, Scorpio, Sierra, Spectron, Tempo, Taurus, Taurus X, Taunus, Telstar, Territory, Torino, Thunderbird, Windstar, Transit, Transit Kombi, Tourneo Connect, Tourneo Courier, Tourneo Custom, Transit Connect, Victoria, Zephyr, E-series Cutaway, 1833, 1835, 1830, 1842, 1848, 2533, 3233, 3242, 3542, 4142 и их модификации;

Foton: Alpha, Auman, Aumark BJ, Midi, Tunland, Savanna, BJ 3133, 3251, 4253 и их модификации;

Fuqi: 6500 (Land King) и их модификации;

GAC: GN8, GS5, GS8 и их модификации;

Genesis: G70, G80, GV80, G80L, G90 и их модификации;

Geely: Atlas, Beauty Leopard, Emgrand 7, Emgrand EC7, Emgrand EC8, Emgrand GT, Emgrand GS, EFC, Haoqing, Cross, Merrie, MK Cross, MK, MR, SC7, Otaka (CK), Ulion, FC (Vision), Emgrand X7, GC6, GC9, GS, LC (Panda), LC (Panda) Cross, NL-3, Coolray, TX4 и их модификации;

Geo: Prizm, Tracker, Metro, Spectrum, Storm, Typhoon, Vandura, Yukon и их модификации;

GM: Camaro, Capricem Celebrity, Chevelle, Chevette, Citation, Classic, Colorado, Cruze (HP), Deluxe, El Camino, Evanda, Express, Fleetmaster, Kalos, Lumina APV, LUV D-MAX, Malibu, Master, Metro, Monza, MW, Orlando, Sail, Sonic, Social DeLuxe, SS, SSR, Starcraft, Trans Sport, Uplander, Van, Vectra, Venture, Viva, Zafira и их модификации;

GMC: Acadia, Canyon, Envoy, Jimmy, Safari, Savana, Sierra, Sonoma, Suburban, Syclone, Terrain, Typhoon, Vandura, Yukon и их модификации;

Golden Dragon: City Line и модификации на их основе;

Great Wall: i7, G3, Florid, Cowry (v80), CoolBear, Wingle, Deer, DW Hower H3, Hover, Hover H3, Hover H5, Hover H6, Hover M1 (Peri 4x4), Hover M2, Hover M4, Pegasus, Peri, RUV, Sailor, Safe, Sing RUV, Sokol, Socool, SUV, Voleex C10 (Phenom), Voleex C30, Voleex C50, Wingle, Hover Pi и их модификации;

Hafei: Brio, Princip, Saibao, Sigma, Simbo и их модификации;

Haima: 2, 3, 7, M3, S5, Family f7, Freema и их модификации;

Naval: H2, H5, H6, H6 Coupe, F7, F7x, H8, H9 и их модификации;

Hawtai: B21, Boliger, Laville и их модификации;

Holden: Apollo, Astra, Calais, Barina, Cruze, Caprice, Combo, Commodore, Frontera, Farad, Jackaroo, Monaro, Rodeo, Statesman, Vectra, UTE, Zafira и их модификации;

Honda: Accord, Airwave, Avancier, Acty, Ascot, Ascot Innova, Beat, Brio, Capa, City, Civic, Civic Type-R, Civic Ferio, Concerto, Crosstour, CR-V, CR-Z, Crossroad, Crosstour, CR-X, Domani, Edix, Element, ElySION, FIT, FIT Aria, FIT Shuttle, FR-V, HR-V, Grace, Insight, Integra, Integra SJ, Jazz, Logo, Mobilio, Odyssey, Orthia, Partner, Passport, Prelude, Rafaga, Shuttle, S-MX, Stepwgn, Stream, Torneo, ElySION, Inspire, Lagreat, Legend, Life, MDX, FCX Clarity, Pilot, Ridgeline, Saber, Vigor, Freed, Horizon, Jade, Mobilio Spike, N-BOX, N-BOX Slash, N-One, NSX, N-WGN, S2000, Today, Vamos, Vezel, Z, Zest, Quint, S660, That'S и их модификации;

Hyundai: Accent, Atos, Aslan, Avante, Azera, Coupe, Centennial, Creta, Click, Dynasty, Galloper, Grandeur, i10, i20, i30, i30N, i40, ix10, ix20, i30, i40, ix35, ix 55, Marcia, Maxcruz, EON, Excel, Scoupe, H-1 (Grand Starex), Genesis, Genesis Coupe, Grace, NF, NF Sonata, Santa Fe, Terracan, TG, Trajet, Tucson, XG, Elantra, Equus, Entourage, IONIQ, Getz, Kona, M-1 Starex (7 мест), Matrix, NF, S Coupe, Pony, Santamo, Solaris, Sonata, Stellar, Tiburon, Tuscani, Veloster, Veracruz, Verna, Venue, Lantra, Lavita, H-100, H200, Palisade, Xcient, Universe, County, Bogdan и их модификации;

Innocenti: Elba, Mille, Mini и их модификации;

Infiniti: EX, G, I, J, JX, Q, QX, FX, M, Q30, Q40, Q50, Q60, Q70, QX30, QX40, QX50, QX56, QX60, QX70, QX80, QX4;

**Руководитель (уполномоченное лицо) органа по сертификации**

*Галилеева Елена*  
(подпись)



**Галилеева Елена Алексеевна**  
(Ф.И.О.)

**Эксперт (эксперт-аудитор) (эксперты (эксперты-аудиторы))**

*Соколов Артем*  
(подпись)

**Соколов Артем Александрович**  
(Ф.И.О.)



ПРИЛОЖЕНИЕ № 4



К СЕРТИФИКАТУ СООТВЕТСТВИЯ № ЕАЭС KG417/033.CN.02.0056

Серия KG № 0041543

**Перечень транспортных средств, для которых предназначены компоненты**

Iran Khordo: Samand, Soren, Paykan, Dena, Dena+, Runna, Sarir и их модификации;  
 Isuzu: Aska, Gemini, Impulse, Rodeo, Bighorn, Fargo, Filly, MU, VehiCross, Wizard, Amigo, Ascender, Axiom, MU-7, MU-X, Piazza, Stylus, TF (Pickup), D-MAX, Trooper, NMR, NLR, NPR, NQR, FSR, FVR, EXR, CYZ, KB, Hombre и их модификации;  
 Jaguar: S-type, X-type, F-type, XE, XF, XFR, XJ, XJR, XK, XKR, E-type, F-Pace, F-type SVR, X-Type, Mark2, XJ220, XJS и их модификации;  
 Jeep: Commander, Cherokee, Grand Cherokee, Compass, Liberty, Patriot, Wrangler, CJ, Gladiator, Grand Cherokee SRT8, Grand Wagoneer, Renegade и их модификации;  
 JMC: Baodian и их модификации;  
 Jiangling: Landwind и их модификации;  
 Kia: Avella, Besta, Borrego, Bongo, Granbird, Kasten, Cadenza, Enterprise, Carens, Carnival, Capital, Cadenza, Ceed GT, Ceed, Cosmos, Quoris, Elan Sport, Cerato, Clarus, Concord, Joice, K3, K5, K7, K9, KX3, KX7, Magentis, Mohave (Borrego), Niro, Opirus, Optima, Picanto, Picanto GT, Potentia, Pride, Proceed, Retona, Ray, Rio, Roadster, Sedona, Sephia, Seltos, Shuma, Sorento, Soul, Spectra, Sportage, Sportage X-Man, Stinger, Stonic, Visto, Venga, X-Trek, X-Line, Forte, Lotze, Quanlima, Telluride, Xceed и их модификации;  
 Land Rover: I, II, III, Range Rover Evoque, Freelander, Discovery, Discovery Sport, Defender, Sport, Range Rover, Range Rover Sport, Range Rover Velar, Vogue и их модификации;  
 Lancia: A112, Appia, Aurelia, Beta, Dedra, Delta, Flaminia, Flavia, Fulvia, Gamma, Hyena, Kappa, Lambada, Lybra, Monte Carlo, Musa, Phedra, Prisma, Rally 037, Stratos, Trevi, Voyager, Y, Y10, Ypsilon, Zeta, Thesis, Thema и их модификации;  
 Landwind: SUV, Fashion (CV9), Forward, X5, X6, X7, X9 и их модификации;  
 Lexus: NX, GX, LS, LX, GS, IS, ES, CT, RX, SC, LFA, RC, HS, GS F, RC F, IS F, LC, LM, LF-FC, UX и их модификации;  
 Liebao: Leopard и их модификации;  
 Lifan: Breez (520), Cebrium (720), Celliya (530), Myway, Murman (820), Smily, Solano, X50, X60, Foison и их модификации;  
 Lincoln: Aviator, Blackwood, Capri, Continental, Corsair, LS, MKT, Mark LT, Mark IV, Mark VII, Mark VIII, MKC, MKS, MKX, MKZ, Navigator, Nautilus, Premiere, Town Car, Zephyr, XT5, XT6 и их модификации;  
 Luxgen: 5, 7 MPV, 7 SUV, U6 Turbo, U7 Turbo и их модификации;  
 Mahindra: Armada, Bolero, CJ3, CL, Commander, NC640 DP, Voyager, Xylo, Marshal, Scorpio, MM, Verito, Marcos, GTS, LM400, LM500, Mantis, Marcasite и их модификации;  
 Maruti: 800, 1000, Alto, Baleno, Esteem, Gypsy, Versa, Wagon R, Zen, Aldo, Omni и их модификации;  
 Mazda: 1, 2, 3, 5, 6, 121, 123, 323, 626, 929, 1000, 1300, 3 MPS, 6 MPS, 616, 818, RX-7, RX-8, CX-3, CX-30, CX-5, CX-7, CX-8, CX-9, MX-3, MX-5, MX-6, RX-7, RX-8, Atenza, Axela, Az-1, Az-offroad, Az-wagon, Bongo, Bongo Friendee, Business, Biante, BT-50, Capella, Carol, Cronos, Cosmos, Demio, Familia, Flair, Flair Crossover, Flair Wagon, Lantis, Laputa, Levante, Mx-3, Mx-5, Mx-6, MPV, Premacy, Protégé, Revue, Roadster, Spiano, Tribute, Verisa, Cief, Efini MS 6/8/9, Eunos 100/300/500/800/Cosmo, Luce, Millenia, Mitsuoka, Navajo, Persona, Proceed Levante, Proceed Marvie, Sentia, Scrum, Xedos 6, Xedos 9, Galue, Nouera, Ryoga, Viewt; B-series, E-series, Scrum Truck, Scrum Van и их модификации;  
 Mercedes-Benz: A-class, A-class AMG, B-class, Citan, CLA-class, CLA-class AMG, CLC-class, CLK-class, CLK-class AMG, CLS-class, CLS-class AMG, CL-class, CL-class AMG, C-class, C-class AMG, E-class, E-class AMG, E-class Cabriolet, E-class Coupe, GLA-class, GLA-class AMG, GLC-class, GLC-class AMG, GLC Coupe, GLC Coupe AMG, GLE-class, GLE-class AMG, GLK-class, GLS-class, GLS-class AMG, GL-class, GL-class AMG, G-class, G-class AMG, G-class Cabriolet, G-class AMG 6\*6, Maybach S-class, M-class, M-class AMG, Pullman, R-class, R-class AMG, SLK-class, SLK-class AMG, SLR McLaren, SLR Roadster, SLS-class, SLS-class AMG, SLS-class AMG Roadster, SL-class, SL-class AMG, SLC-class, SLC-class AMG, Sprinter, Sprinter Classic, S-class, S-class AMG, Vaneo, Vario, Viano, Vito, V-class, W128, W136, W186, W188, W189, W29, X-class Concept, C-class Wagon, C-class Coupe, 190 (W201), 190SL, AMG GT, MB100 Actros, Antos, Atego, Arocs, Axor, Exor, Econic, Unimog, Zetros, Capaciti, O (302-580), Citi, Integro, Itouuro, Travego) и их модификации;  
 Mercury: Capri, Cougar, Eight, Grand Marquis, Marauder, Marquis, Mariner, Milan, Montego, Monterey, Mountaineer, Mystique, Sable, Topaz, Tracer, Sabee, Villager и их модификации;  
 MG: 3, 5, 6, 350, 550, F, GS, Maestro, Metro, MGB, MGF, Midget, Montego, RV8, TF, Xpower SV, ZR, ZS, ZT и их модификации;  
 Mini: Cabrio, Clubman, Clubvan, Countryman, Cooper, Coupe, Hatch, Paceman, Roadster, One и их модификации;

**Руководитель (уполномоченное лицо) органа по сертификации**

*Галилеева Елена Алексеевна*  
(подпись)



Галилеева Елена Алексеевна  
(Ф.И.О.)

**Эксперт (эксперт-аудитор) (эксперты (эксперты-аудиторы))**

*Соколов Артем Александрович*  
(подпись)

Соколов Артем Александрович  
(Ф.И.О.)



## ПРИЛОЖЕНИЕ № 4

К СЕРТИФИКАТУ СООТВЕТСТВИЯ № ЕАЭС KG417/033.CN.02.0056



Серия KG № 0041544

## Перечень транспортных средств, для которых предназначены компоненты

Mitsubishi: 3000, 3000 GT, ASX, Airtek, Aspire, Attrage, Bravo, Carisma, Celeste, Chariot, Colt, Cordia, Dingo, Eclipse, Eclipse Cross, Emeraude, Endeavor, Eterna, Freeca, Jeep, FK Wagon, Ek, FTO, GTO, Fuso Canter (E, G, H, J), Galant, Grandis, i, I MiEV, Lancer, Lancer Evolution, Lancer Sportback, Lancer Cargo, Lancer Ralliart, Legnum, Libero, Magna, Minica, Minicab, Mirage, Montero Sport, Outlander, Outlander XL, RVR, Raider, Savrin, Santamo, Sigma, Space Runner, Space Star, Space Gear, Space Wagon, Starion, Toppo, Town BOX, Aspire, Challenger, Delica, Delica D:2, Delica D:3, Debonair, Diamante, Dignity, Dion, Montero, Pajero, Pajero Sport, Pajero Mini, Pajero Pinin, Pajero iO, Pajero Junior, Pistachio, Proudia, Sapporo, Strada, L-series, L-400, Tredia, Verada, Xpander и их модификации;

Nissan: 100NX, 180SX, 200SX, 240SX, 280ZX, 300ZX, 350Z, 370Z, AD, Almera, Almera Classic, Almera Tino, Altima, Avenir, Armada, Bassara, BE-1, Bluebird, Bluebird Sylphy, Caravan, Cherry, Clipper, Clipper Rio, Cube, Juke, Juke Nismo, GT-R, Datsun, Dualis, Dayz, Dayz Room, Expert, Fairlady Z, Figaro, Fuga, Kicks, Kix, Lafesta, Langley, Largo, Latio, Laurel, Leaf, Liberta Villa, Livina, Liberty, Lucino, March, Micra, Moco, Note, NP100, NP300, NV200, NV350 Caravan, NX Coupe, Otti (Dayz), Pao, Pino, Pixo, Prairie, Presage, Presea, Primastar, President, Primera, Pulsar, Qashqai, Qashqai +2, Quest, Rasheen, Rogue, Roox, Sentra, Serena, Silvia, Skyline, Skyline Crossover, Stanza, Sunny, SX, ZX, Tiida, Tino, Titan, Urvan, Versa, Vanette, Wingroad, X-Terra, X-Trail, Cedric, Cefiro, Cima, Crew, Elgrand, Gloria, Leopard, Maxima, Mistral, Murano, Pathfinder, Patrol, R'nessa, Safari, Stagea, Teana, Terrano, Terrano Regulus, Pick-Up, Frontier (Navara) и их модификации;

Oldsmobile: Achieva, Alero, Aurora, Bravada, Cutlass, Cutlass Calais, Cutlass Ciera, Cutlass Supreme, Eighty-Eight, Intrigue, Ninety-Eight, Omega, Silhouette, Toronado и их модификации;

Opel: Agila, Ampera, Antara, Arena, Astra, Astra OPC, Calibra, Campo, Cascada, Combo, Commodore, Corsa, Corsa OPC, Crossland X, Diplomat, GT, Frontera, Grandland X, Insignia, Insignia OPC, Meriva, Meriva OPC, Mokka, Monterey, Monza, Movano, Olympia, Omega, P4, Rekord, Senator, Signum, Sintra, Speedster, Tigra, Vectra, Vectra OPC, Vita, Vivaro, Zafira, Zafira OPC, Zafira Life и их модификации;

Perodua: Alza, Kancil, Kelisa, Kembara, Kenari, MyVi, Nautica, Viva и их модификации;

Peugeot: 1007, 104, 106, 107, 108, 201, 202, 203, 204, 205, 205 GTi, 206, 207, 208, 208 GTi, 2008, 301, 304, 305, 306, 307, 308, 308 GTi, 309, 3008, 4007, 4008, 402, 403, 404, 405, 406, 407, 408, 501, 508, 508 RXH, 5008, 504, 505, 604, 605, 607, 6008, 806, 807, Bipper, iOn, Koleos, Laguna, Megan, RCZ, Boxer, Expert, Partner, Traveller, Rifter и их модификации;

Plymouth: Acclaim, Barracuda, Breeze, Caravelle, Fury, Laser, Prowler, Road Runner, Sundance, Turismo, Valiant, Voyager, Grand Voyager, Neon и их модификации;

Pontiac: G4, G5, G6, G8, GG, Grand AM, Grand Prix, GTO, LeMans, Montana, Parisienne, Phoenix, Solstice, Sunbird, Sunfire, Tempest, Torrent, Trans Sport, Vibe, Wave и их модификации;

Piaggio: Porter и модификации;

Porsche: Cayenne, Cayman, Cayman GT4, Cayman 718, Macan, Pajun, Panamera, Targa 4S, Таусан и их модификации;

Proton: Exora, Gen2, Inspira, Juara, Perdana, Persona, Preve, Saga, Satria, Saloon, Waja, Wira (400 Series);

Ravon: Gentra, Matiz, Nexia, R3, R2, R4 и их модификации;

Renault: 25, 30, Alaskan, Arkana, Avantime, C270, C380, Caravelle, Captur, Clio, Clio RS, Clio V6, Dauphine, Dokker, Duster, Fluence, Espace, Floride, Fregate, Fuego, Grand, Grand Scenic, Kadjar, Kangoo, Kaptur, Kerax 380, K380, Koleos, KWID, Laguna, Latitude, Lodgy, Logan, Logan Stepway, Logan SR, Midlum, Master, Magnum, Megane, Megane RS, Modus, Oroch, Rodeo, Rapid, Premium, Safrane, Sandero, Sandero RS, Sandero Stepway, Scala, Scenic, Sport Spider, Symbol, T 440, Talisman, Talisman Estate, Traffic, Twingo, Twizy, Vel Satis, Vivastella, Wind, ZOE и их модификации;

Rover: 100, 200, 25, 400, 45, 600, 75, 800, Coupe, MGF, Metro, Mini, P3, P4, P6, SD1, Streetwise, Tourer и их модификации;

SAAB: 9-2X, 9-3, 9-4X, 9-5, 9-7X, 900, 9000, 90, 93, 95, 96, 99, Sonett и их модификации;

Samsung: SM3, SM5, SM7 и их модификации;

Saturn: Astra, Aura, Ion, LS, LW, Outlook, Relay, SC, Sky, SL, SW, VUE и их модификации;

Scion: FR-S, iA, iM, iQ, iC, xA, xB, Xd и их модификации;

SEAT: Alhambra, Altea, Altea Freeback, Altea XL, Arona, Arosa, Ateca, Cordoba, Exeo, Fura, Ibiza, Ibiza Cupra, IBX, Leon, Leon Cupra, Cupra, Malaga, Marbella, Mii, Ronda, Tarraco, Toledo SCANIA, Inca и их модификации;

Skoda: 100 Series, Citigo, Fabia, Fabia RS, Favorit, Felicia, Karoq, Kamiq, Kodiaq, Kodiaq RS, Modus, Octavia, Octavia RS, Octavia Tour, Octavia Combi, Octavia Scout, Popular, Rapid, Roomster, Scala, Superb, Superb Sportline, Superb Combi, Yeti, Yeti Outdoor, Yeti Monte Carlo, Praktik, Rapid Monte Carlo и их модификации;

Руководитель (уполномоченное  
лицо) органа по сертификации

  
(подпись)

М.П.

Галицкая Елена Алексеевна  
(Ф.И.О.)

Эксперт (эксперт-аудитор)  
(эксперты (эксперты-аудиторы))

  
(подпись)

Соколов Артем Александрович  
(Ф.И.О.)



ПРИЛОЖЕНИЕ № 4

К СЕРТИФИКАТУ СООТВЕТСТВИЯ № ЕАЭС KG417/033.CN.02.00



Серия KG № 0041545

**Перечень транспортных средств, для которых предназначены компоненты**

SMA: C61, C32, C51, C52, C81, C31, Maxus и их модификации;  
 Smart: City, Crossblade, Crossover, Forfour, Fortwo, Roadster Sokon Soucast и их модификации;  
 Soueast: Lioncel и их модификации;  
 Ssang Yong: Actyon, Actyon Sport, Istana, Chairman, Family, Korando, Korando Family, Korando Sports, Korando Turismo, Kallista, Kyron, Musso, Musso Sport, Nomad, Rexton, Rexton Super, Rodius, Stavic, Tager, Tivoli, Tivoli XL, Tager, XLV и их модификации;  
 Shuanghuan: Noble, Seeo и их модификации  
 Subaru: 360, Alcyone, Ascent, Baja, BRZ, Dex, Dias, Dias Wagon, Domingo, Exiga, Forester, Impreza, Impreza XV, Impreza WRX, Impreza WRX STI, Justy, Legacy, Libero, Leone, Levorg, Lucra, Outback, Pleo, R1, R2, R2 Custom, Rex, Sambar, Stella, SVX, Trezia, Traviq, Tribeca, Vivio, XT, XV, WRX, WRX STI и их модификации;  
 Suzuki: Aerio, Alto, Alto Lapin, APV, Baleno, Cappuccino, Celerio, Cervo, Cultus, Equator, Escudo, Ertiga, Esteem, Hustler, Forenza, Grand Escudo, Every, Landy, Grand Vitara, Kei, Kizashi, MR, MR Wagon, Ignis, Jimny, Liana, Palette, Reno, Solio, Spacia, S-Cross, Samurai, Splash, Swift, SX4, SX4 S-Cross, Twin, Verona, Vitara S, Wagon R, Wagon R+, X-90, XL-7, Carry, Super Carry и их модификации;  
 Talbot: 1510, Avenger, Horizon, Samba, Solara, Tagora и их модификации;  
 Tata: Aria, Estate, Indica, Indigo, Nano, Mint, Safari, Sierra, Sumo, Xenon и их модификации;  
 Tofas: Albea, Brava, Bravo, Doblo, Kartal, Murat 124, Murat 131, Marea, Palio, Sahin, Serce, Tempra, Tipo и их модификации;  
 Toyota: 2000GT, GT-86, 4Runner, Allex, Allion, Alphard, Auris, Aqua, Avanza, Avenis, Avenis Verso, Aygo, Altezza, Aristo, Avalon, Aurion, BB, Belta, Blade, C-HR, Caldina, Cami, Camry, Camry Gracia, Camry Solara, Century, Chaser, Cresta, Carib, Carina, Carina E, Carina ED, Cavalier, Celsior, Celica, Corolla (все модификации), Blizzard, Brevis, Corsa, Corona, Corona EXiV, Comfort, Cresta, Cressida, Crown, Crown Majesta, Curren, Cynos, Duet, Echo, Estima, Esquire, Etios, Funcargo, FJ Cruiser, Fortuner, Harrier (все модификации), Highlander, Gaia, Granvia, GT86, Hiace, Hilux, Hilux Surf, Innova, iQ, Ipsum, Isis, Ist, Kluger V, Land Cruiser (все модификации), Lite Ace, Mark II, Mark X, Mark X ZiO, Matrix, Mega Cruiser, MR2, MR-S, MasterAce Surf, Mirai, Nadia, Noah, Opa, Origin, Paseo Passo, Passo Sette, Picnic, Pixis (все модификации), Platz, Porte, Premio, Previa, Prius (все модификации), ProAce, Publica, Ractis, Raum, RAV4, Vista, Vitz, Voltz, Voxy, Will, Wish, Yaris, Mark (все модификации), Nadia, Prado, Probox,  
 Progres, Pronard, Regius, RegiusAce, Roomy, Rush, Raize, Sai, Sera, Sienna, Sienta, Soluna, Spade, Scepter, Scion, Sienna, Sequoia, Soarer, Solara, Soluna, Sparky, Sprinter (все модификации), Starlet, Succeed, Supra, Tacoma, Tank, Tercel, Touring HiAce, Town Ace, Vanguard, Vellfire, Verso S, Verso, Vios, Verossa, Venza, Vista, Vitz, Voltz, Voxy, Will, Will Cypha, Urban Cruiser, Windom, Wish, Tundra, Yaris, Yaris Verso и их модификации;  
 Vauxhall: Adam, Agila, Astra, Carlton, Calibra, Chevette, Frontera, Insignia, Meriva, Mokka, Monterey, Morano, Omega, Royale, Sintra, Tigra, Ventora, Viceroy, Victor, Viva, Vectra, VXR8, Zafira, Astravan, Brava Pick-up, Combo, Corsavan, Vivaro и их модификации;  
 Volkswagen: Atlas, Arteon, Bora, Beetle, Caddy, California, Corrado, Crafter, Cross Coupe GTE, CrossBlue, CrossGolf, CrossPolo, Derby, Eos, EutoVan, Fox, Phaeton, Golf (все модификации), Iltis, Jetta, K7, Kaefer, Karmann-Ghia, Lupo, Lupo GTI, NEW Beetle, Passat, Passat Alltrack, Passat CC, Parati, Pointer, Polo (все модификации), Routan, Quantum, Santana, Sharan, Scirocco, Scirocco R, T-Cross, T-Roc, T-Roc R, Taigun, Taos, Taro, Teramont, Tiguan, Touareg, Touran, Vento, Caravelle, Multivan, LT, Transporter, Up, XL1, type 1, type 2, type 4 и их модификации;  
 Volvo: 740, 760, 780, 850, 940, 960, C30, C70, S40, S50, S60, S60 CrossCountry, S70, S80, S90, XC40, XC60, XC70, XC90, 440, 460, 480, V40, V40 CrossCountry, V50, V60, V60 CrossCountry, V70, V90, V90 CrossCountry, 7000, 7000A, 7700, 7700A, 9500, 9700, 9900, B10 (L, A, M, LA), B10BLE, FH, FMX, FM, FE, FL, VNL, FH-TRUCK, FH13, FM, FM-TRUCK, FM11/13, FMX4x2/4x4, VNL, F, 120-ies, 140-ies, 164, 240-ies, 260-ies, 300-ies, Laplander, 66, P1800, P1900 и их модификации;  
 Vortex: Corba, Estina, Tingo и их модификации;  
 Xin Kai: Pickup X3, SR-V X3, SUV X3 и их модификации;  
 Zotye: Coupa, Nomad (RX6400), SR9, T600, Z100, Z300 и их модификации;  
 ZX: Admiral, Grand Tiger, Land Mark и их модификации.

**Руководитель (уполномоченное  
лицо) органа по сертификации**

*Берис*  
(подпись)



**Галилеева Елена Алексеевна**  
(Ф.И.О.)

**Эксперт (эксперт-аудитор)  
(эксперты (эксперты-аудиторы))**

*Соколов*  
(подпись)

**Соколов Артем Александрович**  
(Ф.И.О.)



**Перечень транспортных средств, для которых предназначены компоненты**

**Автотранспортные средства категории M2 (M2G):**

САРЗ: -3280 и их модификации;  
 Citroen: Jumper, Jumpy, в том числе специальные и специализированные шасси и модификации на их основе;  
 Fiat: Ducato, в том числе специальные и специализированные шасси и модификации на их основе;  
 Ford: Tourneo, Transit, Transit kombi, в том числе специальные и специализированные шасси и модификации на их основе;  
 Foton: Alpha, в том числе специальные и специализированные шасси и модификации на их основе;  
 Hyundai: H-100, H-1, Starex, Grand Starex;  
 Volkswagen: Caravelle, Crafter, Multivan;  
 GAZ:2217, 22171, 22177, 2704, 2747, 278814, 2790, 2818, 2824, 2824NE, 2834NE 3009, 32212, 322121, 322125, 32213, 322132, 322133, 322171, 322174, 32217, 322173, 3302, 3309, 33104, 3221, GAZelle NEXT Citiline, A60R42, A62R32, A62R33, A63R42, A63R45, A64R42, A64R42-10, A64R45, A65R22, A65R23, A65R32, A65R33, A65R35, A65R52, A66R33, A67R42, A69R23, A69R32, A69R33, A6BR23, в том числе специальные и специализированные шасси и модификации на их основе.  
 UAZ: 2317, 2363.2, 3151, 3153, 2206, 3309,3741, 3909, 3962, 2206, 2360, Profi 236021, 236022, 23632, в том числе специальные и специализированные шасси и модификации на их основе.  
 Opel: Zafira Life;  
 Peugeot: Expert, Partner, в том числе специальные и специализированные шасси и модификации на их основе;

**Автотранспортные средства категории M3 (M3G):**

VOLGABUS: DELTA, Ritm, Serpantin, CityRitm и модификации;  
 KAVZ: 4235-33-13, 4238-02 4239, в том числе специальные и специализированные шасси и модификации на их основе;  
 NEFAZ: 4208-0000010-13, 4208-0000010-30, 4208-0000011-13, 4208-0000011-14, 4208-0000011-15, 4208-0000011-16, 4208-0000011-18, 42111-0000010-11, 42111-0000010-13, 42111-0000010-14, 42111-0000010-16, 42111-0000011-12, 42111-0000010-13, 42111-0000010-14, 5299-0000010-32, 5299-0000010-33, 5299-0000011-32, 5299-0000011-33, 52998, 5299-0000020-32, 5299-0000020-33, 5299-0000030-32, 5299-0000030-33, 52994, 52995, 52997-0000010, 5299-0000017-32, 5299-0000017-33, 5299-0000037-32, 5299-0000037-33, 52996, 5299-0000011-31, в том числе специальные и специализированные шасси и модификации на их основе;  
 PAZ: 32053, 32053-04, 32053-20, 32053-24, 32053-50, 32053-54, 32053-60, 32053-64, 32053-80, 32053-84, 32053-110-07, 320537, 320537-04, 32054, 32054-04, 32054-60, 32054-64, 320547, 320547-04, 32054-110-07, 32053-110-27, 32053-110-57, 32053-110-67, 32054-110-67, 32053-110-87, 320537-110-07, 320547-110-07, 32053-11, 32054-11, 32053-70, 320538-70, 32053-74, 320538-74, 32053-110-77, 320538-110-77, 4234, 423402, 423403, 4234-04, 423402-04, 423403-04, 4234-01, 423402-05, 423403-05, 423470, 423478, 423470-04, 423478-04, 423470-05, 423478-05, 3206-110, 3206-110-20, 3206-110-60, 3206-110-70, 32060S-110-70, 3206-110-80, VECTOR 4 (PAZ-320412-04; -05), 320302-04, 320303-04, 320370-04, 320402-04, 320412-04, 320414-04, 320470-04, 320472-04, 320402-05, 320412-05, 320414-05, 320470-05, 320472-05, 320302-08, 320303-08, 320370-08, 320402-08, 320470-08, 320302-11, 320303-1, VECTOR 4 7.1 M (PAZ-320302-08), PAZ-3206, VECTOR 4 7.6 M (PAZ-320470-04; -05; -08), PAZ-32053-70, VECTOR 4 8.8 M (PAZ-320414-04; -05), VECTOR 4 7.6 M (PAZ-320402-04; -05), PAZ-4234, в том числе специальные и специализированные шасси и модификации на их основе;  
 САРЗ: 3280 и модификации;

**Автотранспортные средства категории N1 (N1G):**

VIS: 1705, 1706 и их модификации;  
 GAZ: 172411, 172412, 172421, 172422, 172424 GAZelle Business, 174203, 2217, 22171, 221717, 22172, 221727, 22173, 22174, 22176, 22177, 221776, 2310, 23107, 231073, 2704, 2705, 27053, 27055, 27056, 27057, 2747, 2752, 27526, 27527, 278814, 278830, 2790, 2818, 2824, 2824NE, 2834NE, 3009, 3010GA, 3010GD, 3221, 322100, 322105, 32212, 322120, 322121, 322125, 322126, 32213, 322130, 322131, 322132, 322133, 322135, 322138, 32214, 32215, 322153, 322155, 322167, 32217, 322171, 322173, 322174, 33104, 33106, 3302, 330202, 330208, 33021, 33023, 330232, 330238, 330243, 33025, 330252, 330253, 33026, 330262, 330263, 330267, 33027, 330273, 33029, 3309, 33104, 3717, A21R22, A21R22-0031, A21R22-30, A21R23, A21R23-20, A21R25, A21R25-20, A21R32, A21R32-30, A21R33, A21R35, A21R36, A22R22, A22R22-30, A22R23, A22R23-10, A22R32, A22R33, A22R35, A23R22, A23R23, A23R23-0011, A23R25, A23R32, A23R33, A23R35, A23R36, A24R32, A24R33, A31R22, A31R22-40, A31R23, A31R30, A31R32, A31R32-40, A31R33, A31R35, A32R22, A32R23, A32R32, A32R33, A32R35, EZ2219, в том числе специальные и специализированные шасси и модификации на их основе;

**Руководитель (уполномоченное лицо) органа по сертификации**

(подпись)



**Галитсева Елена Алексеевна**  
(Ф.И.О.)

**Эксперт (эксперт-аудитор) (эксперты (эксперты-аудиторы))**

(подпись)

**Соколов Артем Александрович**  
(Ф.И.О.)





## ПРИЛОЖЕНИЕ № 4

К СЕРТИФИКАТУ СООТВЕТСТВИЯ № ЕАЭС KG417/033.CN.02.00567



Серия KG № 0041547

## Перечень транспортных средств, для которых предназначены компоненты

LADA: Largus и модификации;  
 UAZ: 2206, 22069, 2360, 236324 UAZ PROFI, 29891, 29892, 29893, 29894, 37419, 3962, 39629, 3909, 39099, 3303, 33039, 2746, 33036, 39094, 39095, 3153, 31539, 3159, Cargo, в том числе специальные и специализированные шасси и модификации на их основе;  
 Псковавто: 2214, 2931 «Фермер», Псковавто-2943 «Фермер»;  
 РАФ: 33111, 3311 и их модификации;  
 BAW: 33463 и их модификации;  
 Chang Feng: Flying и их модификации;  
 Chevrolet: HHR Panel и их модификации;  
 Citroen: Berlingo, Jumper, Jumpy, Spacetourer и модификации;  
 Dacia: Logan Van и их модификации;  
 Daihatsu: Hijet и их модификации;  
 Doninvest: Orion и их модификации;  
 DFSK: V21 и модификации;  
 Fiat: Doblo, Fiorino, Punto, Strada и их модификации;  
 Ford: Fiesta Courier, Ranger, Raptor, Tourneo Connect, Transit Connect, Transit kombi; F-150, 250 и их модификации  
 Foton: Alpha и их модификации;  
 Golden Dragon: City Line и их модификации;  
 Great Wall: Deer, Sailor, Sokol и их модификации;  
 Hyundai: H1 (Grand Starex) и их модификации;  
 LDV: Maxus и их модификации;  
 Mazda: B-series, E-series, Scrum Truck, Scrum Van и их модификации;  
 Mercedes-Benz: Sprinter, V-klass и их модификации;  
 Mitsubishi: Delica, L-series и их модификации;  
 Nissan: Pick-Up, Frontier и их модификации;  
 Opel: Astra, Combo, Vivaro, Zafira Life и их модификации;  
 Peugeot: Boxer, Expert, Partner, Alaskan, Traveller и их модификации;  
 Renault: Dokker, SR и их модификации;  
 Seat: Inca и их модификации;  
 Skoda: Praktik и их модификации;  
 Suzuki: Carry, Super Carry и их модификации;  
 Toyota: Hiace, Hilux, Tacoma, Tundra, Fortuner и их модификации;  
 Vauxhall: Astravan, Brava Pick-up, Combo, Corsavan, Vivaro и их модификации;  
 Volkswagen: Caddy, LT, Multivan, Transporter и их модификации;  
**Автотранспортные средства категории N2 (N2G):**  
 GAZ: 3010GD, 322100, 322120, 322130, 33016 Valdai, 3306, 3307, 3308, 33081, 33086, 33088, 3309, 3310, 33104, 33106, 33072, 33073, 33074, 330811, 33085, 33096, 33098, 330980, 33104, 331041, 331043, 331061, 331063, 3717, 52, 53A, 66, Sadko, Zemliak, Eger, Valdai, C41RB3, C41R11, C41R13, C41R16, C41A23, C41R31, C41R33, в том числе специальные и специализированные шасси и модификации на их основе.

Руководитель (уполномоченное  
лицо) органа по сертификации

  
(подпись)

М.П.  
КСК  
Альямс

Галилеева Елена Алексеевна  
(Ф.И.О.)

Эксперт (эксперт-аудитор)  
(эксперты (эксперты-аудиторы))

  
(подпись)

Соколов Артем Александрович